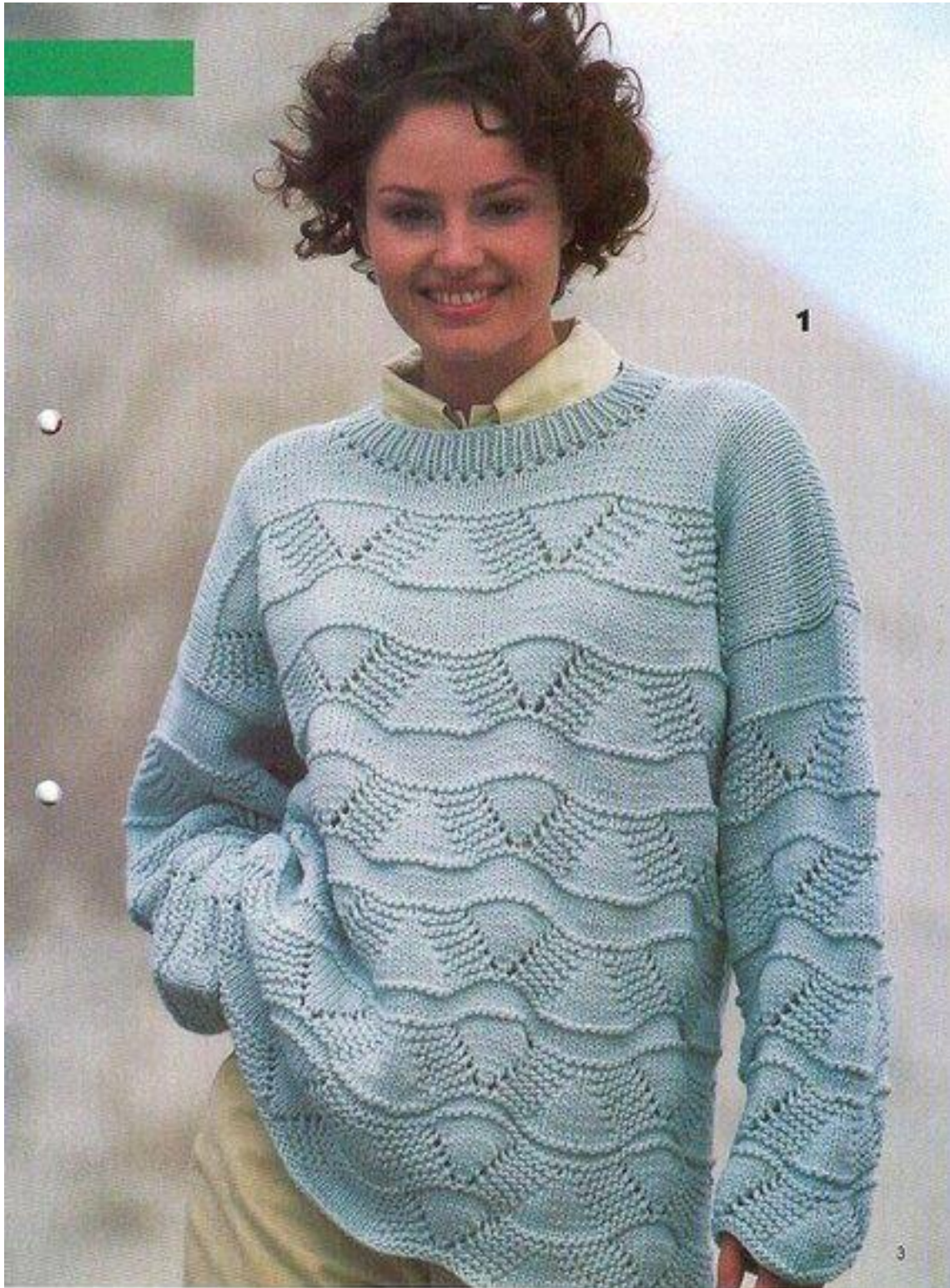


Un pull avec des mouvements géométriques

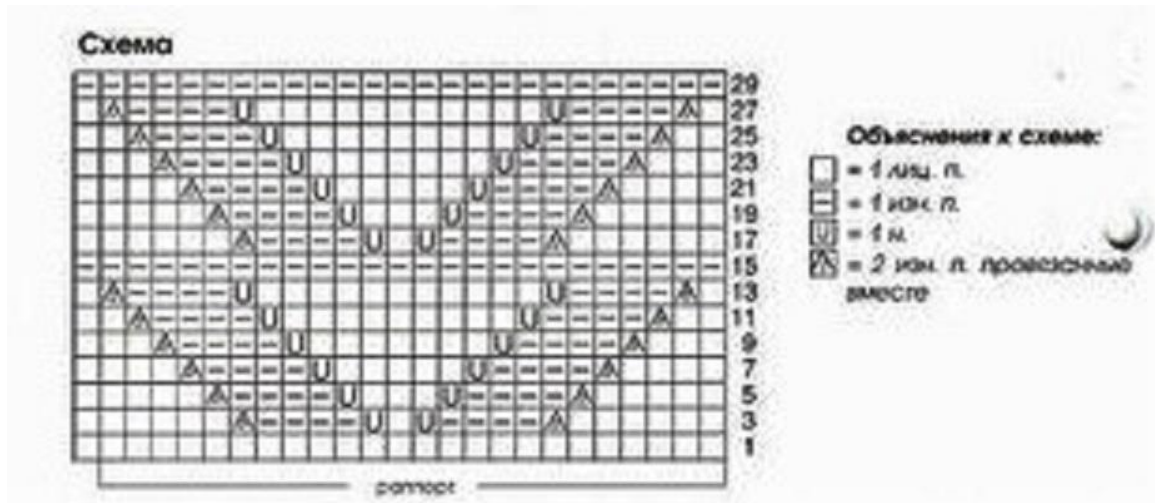
Bonjour, je vous propose aujourd'hui un pull avec des mouvements géométriques, pour avoir un petit air de vacance quand vous le porterez.



Ce dessin me fait penser au dessin de vagues que nous connaissons, la différence c'est la géométrie.

Et c'est tout aussi beau .

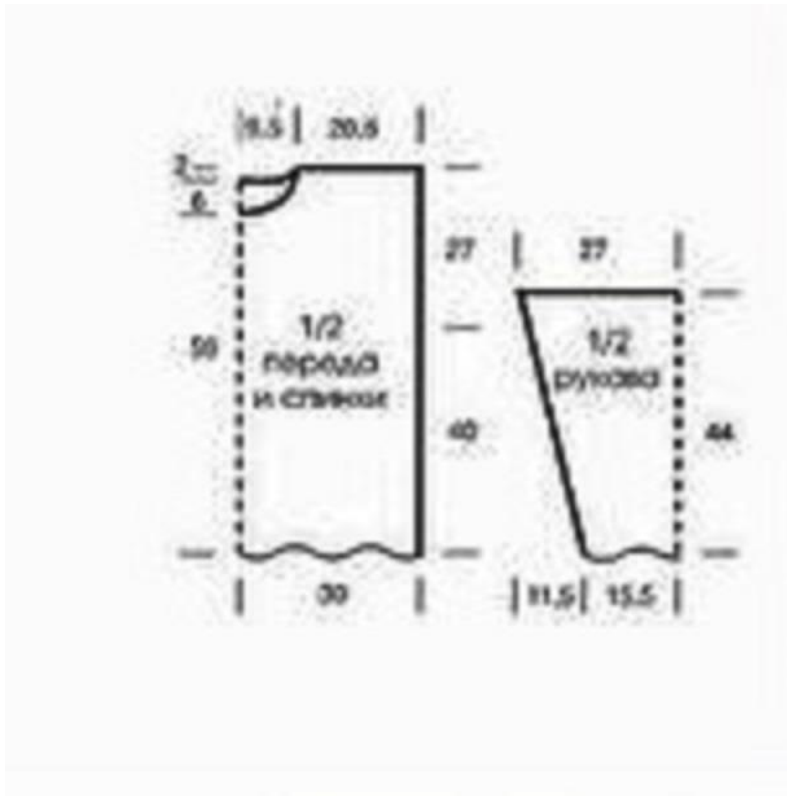
Je vous met le diagramme du point et en même temps [le lien de la bible de la sérial tricoteuse](#) toujours utile pour comprendre les différents symboles utilisés dans les diagrammes.



Le dessin se fait sur un multiple de 24 m plus 1 sur la gauche.

Il se fait sur les rangs impairs, c'est -à- dire l'endroit du travail, et vous tricotez les rangs pairs avec les mailles comme elles se présentent.

Vous répétez les 30 rangs.



Le schéma n'est pas très clair, mais je n'ai pas su l'avoir mieux, sachez qu'ici, il se porte large la base est de 60 cm.

Pour ce modèle qui correspond à une taille 40 - 44 , je vous met le tableau des tailles Burda.

En principe pour cette taille il faudrait faire 50 cm, là il y a 10 cm de plus.

TABLEAUX DE MESURES BURDA

MESURES POUR DAMES stature 168 cm

taille		34	36	38	40	42	44	46	48	50	52
tour de poitrine	cm	80	84	88	92	96	100	104	110	116	122
tour de taille	cm	62	66	70	74	78	82	86	92	98	104
tour de hanches	cm	86	90	94	98	102	106	110	116	122	128
hauteur du buste	cm	43	44	45	46	47	48	49	50	51	52
hauteur de poitrine	cm	25	26	27	28	29	30	31	32	33	34
hauteur du dos	cm	41	41	42	42	43	43	44	44	45	45
largeur d'épaule	cm	12	12	12	13	13	13	13	14	14	14
longueur du bras	cm	59	59	60	60	61	61	61	61	62	62
tour du bras	cm	26	27	28	29	30	31	32	34	36	38
tour du cou	cm	34	35	36	37	38	39	40	41	42	43

Donc avant de commencer je vous conseille de faire un échantillon, il vous permettra de calculer le nombre de mailles qu'il vous faut pour votre taille.

Ensuite à vous de voir si vous le faites large ou pas , personnellement un peu mais pas trop.

L'avantage de ce modèle c'est que les emmanchures sont faites droites, les manches aussi, il faut prévoir des augmentations régulières.

Il est réalisé avec un fil pour des aiguilles n°5.

Les mailles sont reprises sur l'encolure avec une aiguille circulaire n°4.5 et vous faites des cotes 1/1 sur 3 cm.

Il faut prévoir entre 15 et 17 pelotes à cause de la largeur du pull.

N'hésitez pas à visiter ma mercerie et vous abonner à la newsletter.

Bonne journée.