

Un joli chèche en granny

21 septembre 2019 par [grenouilletricote](#)

Bonjour, un joli chèche en granny.

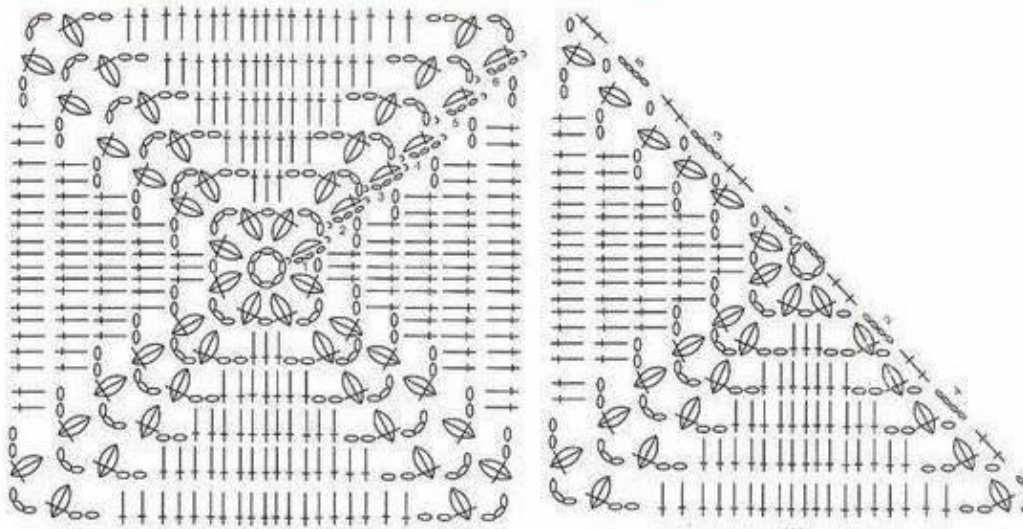
Je vous propose un charmant petit châle ou chèche qui est réalisé en granny, donc assez simple à faire.



C'est juste ce qu'il faut pour l'automne qui arrive, ni trop long comme les châles, ni trop court, il va venir vous couvrir le cou comme il faut.

Il est réalisé en granny assemblés les uns aux autres par une couture, ce qui simplifie beaucoup l'assemblage pour beaucoup d'entre vous.

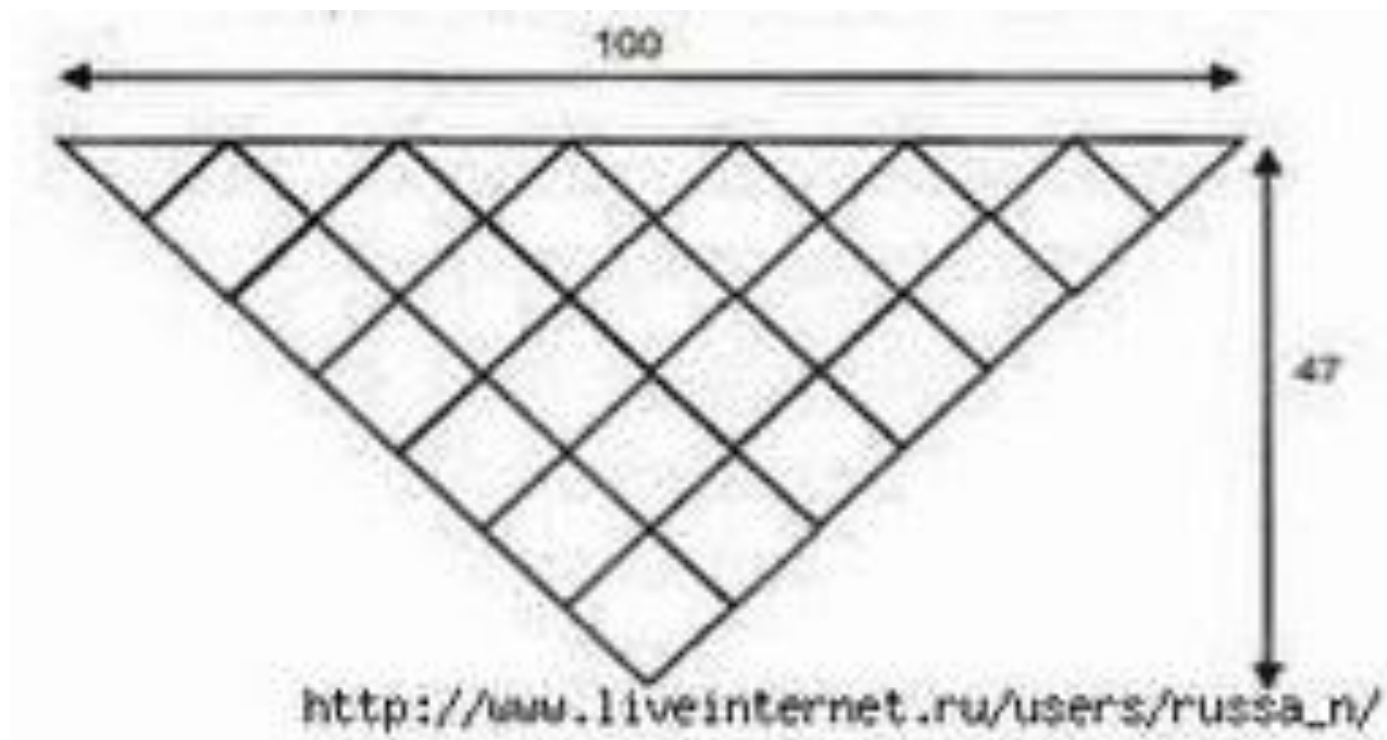
Voilà le diagramme du granny.



Le granny se fait sur 6 rangs, pour les points vous avez les mailles en l'air des brides et des points d'ananas composés de 3 brides.

Pour l'assemblage vous commencez par un granny, puis 2 , 3, 4, 5 et 6.

Le dernier rang est composé de demi granny ce qui vous permettra d'avoir un bord droit comme on le voit sur le schéma d'assemblage ci dessous.

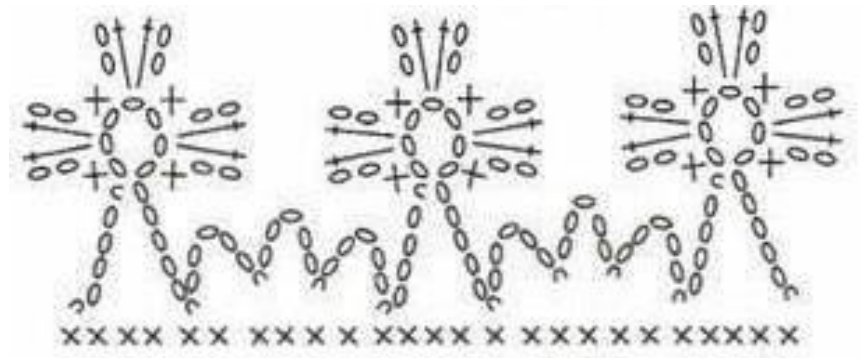


Vous pouvez utiliser différents grosseurs de laine, mais je vous conseille une laine pour un crochet n°3.5 pas plus si vous voulez garder la finesse de ces granny.

De même que je vous conseille de faire un 1er carré pour voir les dimensions, à partir de là vous connaissez le nombre de granny qu'il vous faudra.

Vous pouvez le faire de différentes longueurs aussi, tout est possible.

Lorsque vous avez fini les granny vous faites une bordure avec cette écaille sur les bords qui font la pointe.



Il ne vous restera que les pompons plats à faire, n'hésitez pas à les faire épais.

C'est la touche finale et sans ces pompons ce ne sera pas vraiment un chèche !

Voilà pour un joli chèche en granny vous pouvez le faire uni ou une laine multicolore, avec des dégradés ou encore si vous avez des pelotes orpheline avec différentes couleurs pourquoi pas, dans tous les cas, vous l'apprécierez.

Bonne journée.