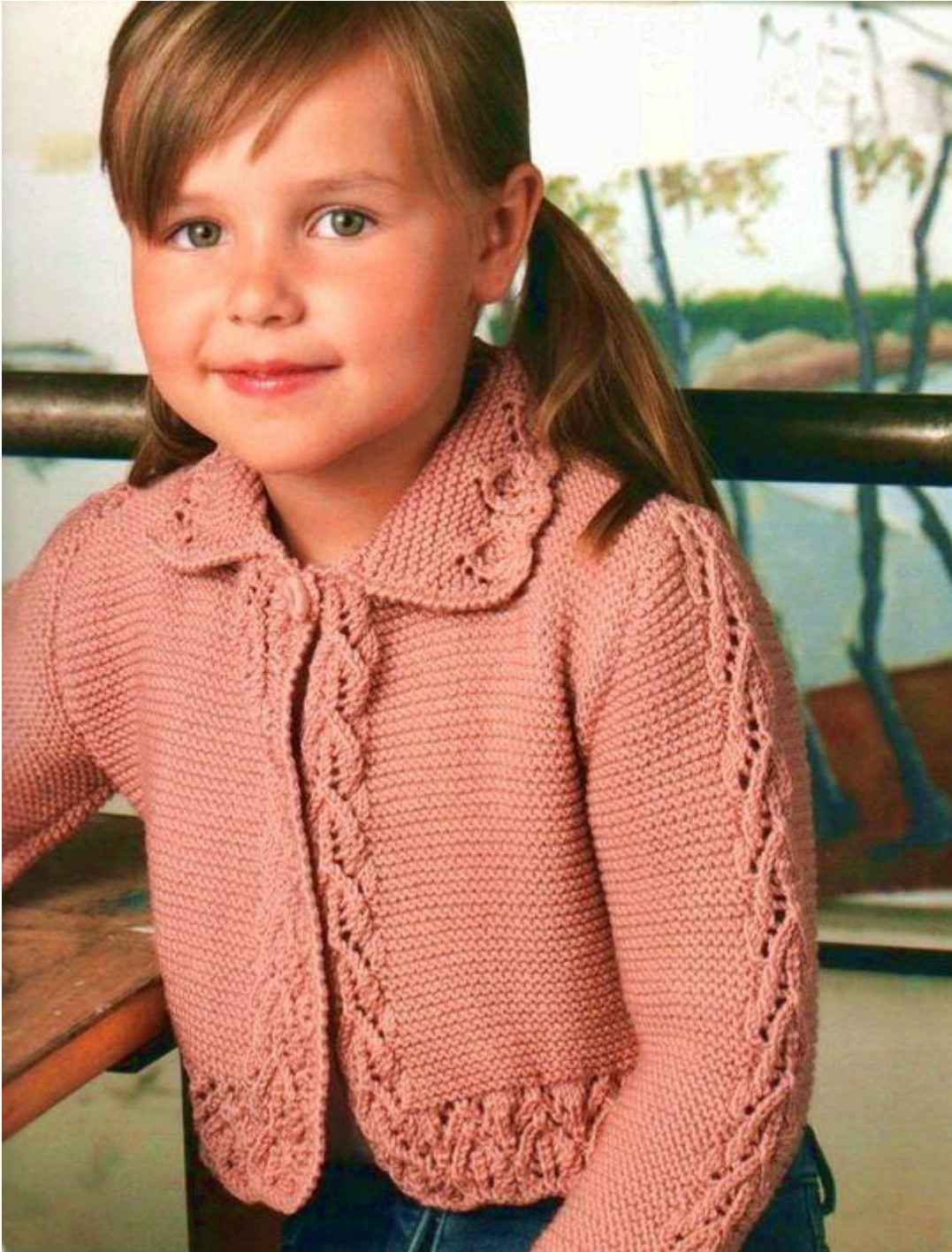


## Un gilet au tricot pour nos princesses

Bonjour, aujourd'hui c'est un modèle pour nos princesses que je vous propose avec un gilet au tricot pour nos princesses.

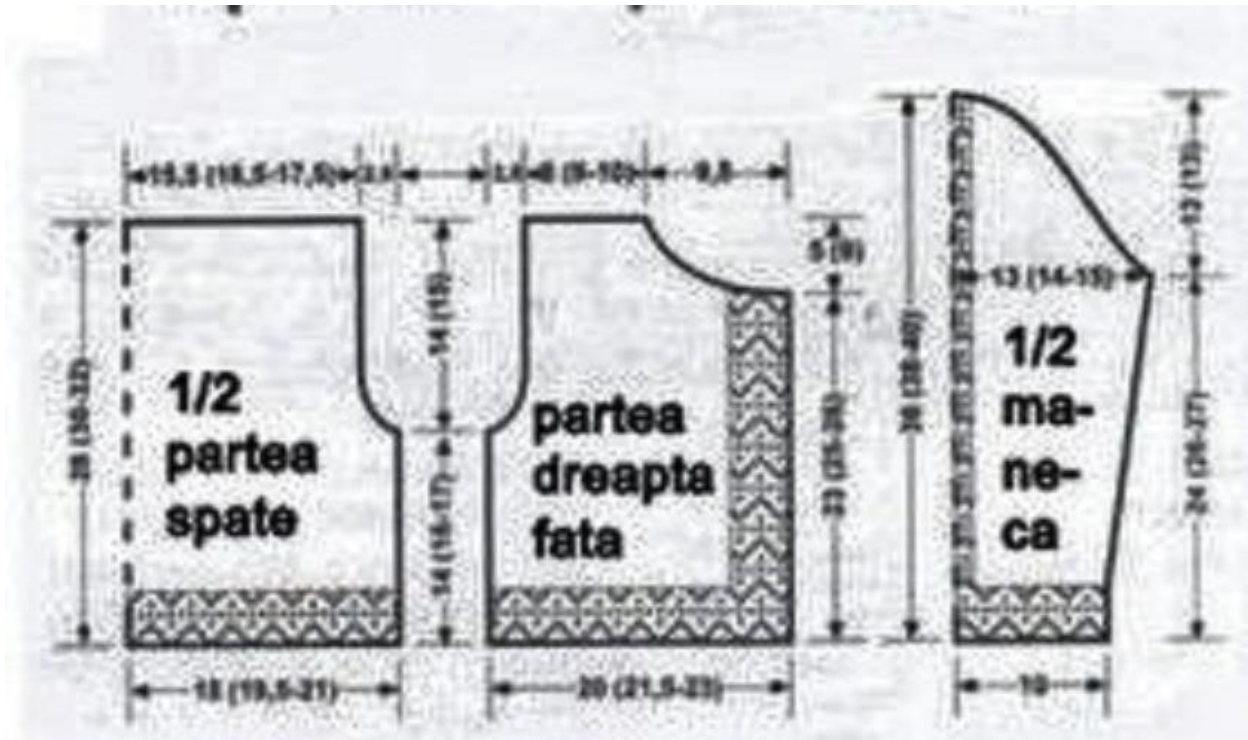


Il est à la fois travaillé, avec le dessin de feuille qui est mis sur toutes les bordures de ce gilet.

Et en même temps assez simple grâce au point mousse qui est utilisé pour le fond.

C'est un gilet que l'on peut adapter à toutes les tailles et avec toutes les laines, qu'elles soient unies ou multicolores.

Voilà le schéma de construction.

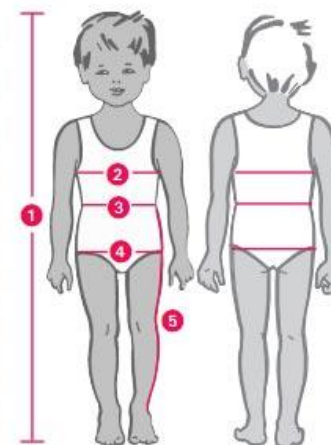
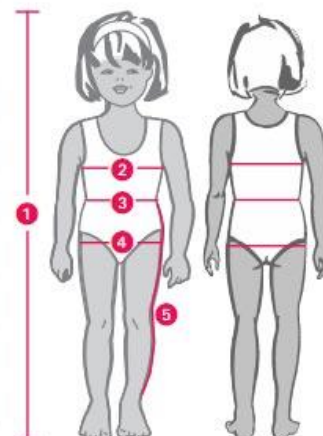


Et en même temps je vous met un tableau des tailles enfants selon Burda.

Je met souvent ce tableau car les mesures sont pour les tailles européennes donc très adaptées.



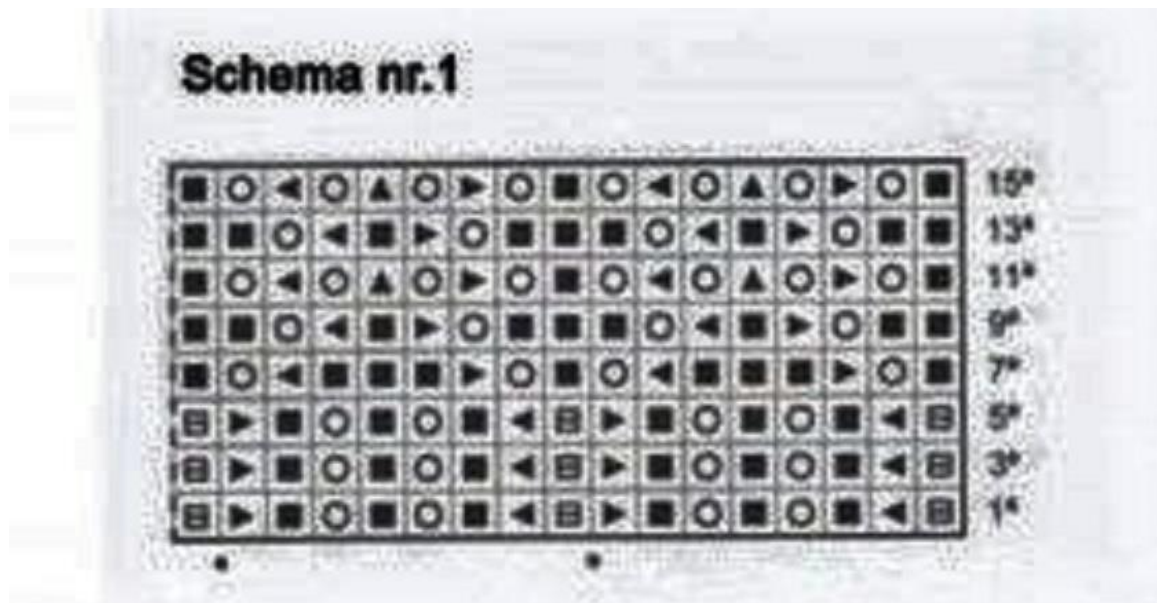
		Bébés		Filles				Garçons			
Age approx.	Tailles	①		②		③		④		⑤	
		Stature		Tour de poitrine		Tour de taille		Tour de hanches		Long. côté pantalon	
		ins	cm	ins	cm	ins	cm	ins	cm	ins	cm
1 M	56	22¼	56	17¾	45	16½	42	18¼	46	11	27,5
3 M	62	24½	62	18½	47	17¼	44	19	48	12¼	31
6 M	68	25¾	68	19¼	49	18¼	46	19¾	50	13¼	34,5
9 M	74	29¾	74	20¼	51	19	48	20½	52	15	38
12 M	80	31½	80	21	53	19¾	50	21¼	54	16½	41,5
18 M	86	34	86	21¾	55	20½	52	22¼	56	17¾	45
2	92	36¼	92	22¼	56	20¾	52,6	22¼	57,6	19½	49,5
3	98	38¾	98	22½	57	21	53,2	23¼	59,2	21½	54
4	104	41	104	23	58	21¼	53,8	24¾	60,8	23	58,5
5	110	43½	110	23¾	59	21½	54,4	25	62,4	24¾	63
6	116	45¾	116	23¾	60	22	55	25¼	64	26½	67,5
7	122	48	122	24½	62	22½	56,5	26¼	66,5	28½	72
8	128	50½	128	25¼	64	23	58	27¼	69	30¼	76,5
9	134	52¾	134	26	66	23¼	59,5	28¼	71,5	32	81
10	140	55¼	140	26¾	68	24	61	29¼	74	33¾	85,5
11	146	57½	146	28½	72	24¾	63	30¾	78	35¼	89,5
12	152	60	152	30	76	25¾	65	32½	82	36¾	93,5
13 jun	158	62¼	158	31½	80	26½	67	34	86	38½	97,5
14 jun	164	64½	164	33	84	27¼	69	35½	90	40	101,5
15 jun	170	67	170	34¾	88	28	71	37	94	41½	105,5
16 jun	176	69½	176	36¼	92	28¾	73	38¾	98	43	109,5
2	92	36¼	92	22¼	56	20¾	52,6	22¼	57,6	19½	49,4
3	98	38¾	98	22½	57	21	53,2	23¼	59,2	21½	53,8
4	104	41	104	23	58	21¼	53,8	24	60,8	23	58,2
5	110	43½	110	23¾	59	21½	54,4	24¾	62,4	24¾	62,6
6	116	45¾	116	23¾	60	22	55	25¼	64	26½	67
7	122	48	122	24¾	63	22½	57,4	26½	67	28	71,2
8	128	50½	128	26	66	23¼	59,8	27¼	70	29¾	75,4
9	134	52¾	134	27¼	69	24½	62,2	28¾	73	31½	79,6
10	140	55¼	140	28½	72	25½	64,6	30	76	33	83,4
11	146	57½	146	29¾	75	26½	67	31¼	79	34¾	87,2
12	152	60	152	30¾	78	27½	69,4	32½	82	36	91
13	158	62¼	158	32	81	28¼	71,8	33½	85	37½	94,8
14	164	64¾	164	33	84	29½	74,2	34¾	88	39	98,6
15	170	67	170	34¾	87	30¼	76,6	36	91	40¼	102,4
16	176	69½	176	35½	90	31¼	79	37	94	41¼	106,2



En regardant le tableau et les chiffres sur les schémas,

Les chiffres indiqués correspondent à la taille 6 ans - 8 ans et 10 ans.

Voilà le diagramme du point.



Et en même temps [le lien de la bible de la sérial tricoteuse](#) , toujours utile pour comprendre les symboles.

Je vous précise un peu les symboles : alors les ronds ce sont des jetés, la flèche vers la gauche : 2 m ensemble, vers la droite : surjet simple et enfin les carrés noirs c'est du jersey endroit et la carré blanc avec une ligne au centre du jersey envers.

Je vous conseille de faire un échantillon avant de commencer il vous permettra de calculer le nombre de mailles qu'il vous faudra suivant la taille que vous souhaitez faire.

Pour le dos, le dessin se fait sur un multiple de 8 plus 1 maille lisère de chaque côté.

Le dessin se fait sur 8 rangs, quand vous avez fini ces 8 rangs vous passez au point mousse.

Par contre pour les devants, vous devez rajouter 2 cm , car les pans se croisent un peu.

De même que le dessin monte sur toute la hauteur de chaque côté, il faut prévoir un boutonnage.

Le gilet est fermé par un seul bouton.

Les manches sont faites sur le même principe, c'est à dire que vous commencez par le dessin de feuille,

Ensuite vous continuez au point mousse, avec un dessin de feuille sur le milieu de la manche.

Le col est fait séparément, là aussi vous commencez par la feuille et vous finissez avec le point mousse.

Il y a un petite différence pour le col, car le point mousse est fait entre les feuilles aussi.

Le coudre à points souples.

Voilà pour un gilet au tricot pour nos princesses, que vous pouvez faire de toutes les longueurs, et de toutes les tailles sans soucis.

Pour une petite princesse ou une plus grande.

N'hésitez pas à visiter ma mercerie et vous abonner à la newsletter.

Bonne journée.