

11 août 2021 par [grenouilletricote](#)

Pull femme en dentelle ajouré

Bonjour, je vous propose aujourd'hui un pull femme en dentelle ajouré. Travail de patience mais la récompense est au bout des aiguilles avec ce magnifique pull. Le dessin est réalisé avec un mouvement de vague. C'est un motif connu, mais celui-ci est encore différent des autres modèles déjà vu.



C'est un modèle qui nous est présenté par Bergère de France. Malheureusement il n'est plus disponible sur le site. Mais avec la magie d'internet, j'ai trouvé les explications pour le réaliser. Ici le pull est tricoté avec un coton mercerisé, donc travaillé avec des aiguilles n°3.

J'ai trouvé un autre pull réalisé avec le même dessin. Mais avec un coton un peu plus épais et travaillé avec des aiguilles n°3.5



Tout aussi beau, une vrai dentelle.

Et enfin un autre modèle, Réalisé lui aussi avec des aiguilles n°3. Il a l'air plus épais, mais c'est tout simplement parce qu'il est posé à plat. Le dessin se détend quand vous le portez.



Les explications sont données pour une taille 40/42. Vous pouvez tout à fait l'adapter à une taille plus grande. Le dessin se fait sur un multiple de 27 mailles. C'est à prendre en compte si vous souhaitez le faire plus grand. Le dessin se fait sur 6 rangs que vous répétez autant de fois que vous le souhaitez.

Une bordure au point mousse est faite en relevant les mailles sur tout le tour. C'est la même chose pour l'encolure.

FOURNITURES

Qualité COTON MERCERISÉ

Caruso 214.411 = 4-4 pel.

aig. n° 3.

Points employés

POINT MOUSSE, fil employé double, aig. n° 3.

POINT AJOURÉ, fil employé simple, aig. n° 3. Sur un n. de m. div. par 27 + 5.

1er rg (endr. du trav.)-3ème et 5ème rgs :
3 m. endr., * 1 jeté, 2 m. endr., 1 jeté, 2 m. endr., 1 jeté, 3 m. endr., 6 fs 2 m. ens. endr., 3 m. endr., 1 jeté, 2 m. endr., 1 jeté, 2 m. endr., 1 jeté, 1 m. endr. *, répéter de * à *, term. par 3 m. endr. au lieu d'1.

2ème-4ème et 6ème rgs : env.

POINT FANT, aig. n° 3.

Tric. 4 rgs point mousse fil employé double, 6 rgs point ajouré fil employé simple. Répéter ces 10 rgs.

ECHANTILLON

Un carré de 10 cm point fant. = 32 m. et 33 rgs.

Important : Tricoter avec des aig. plus fines si vous obtenez moins de m. et de rgs que sur cet échantillon. Tricoter avec des aig. plus grosses dans le cas contraire.

RÉALISATION

DOS :

Monter 140-167 m. Tric. point fant.

Emmanchures :

A 30-34 cm (100-112 rgs) de haut, rab. de ch. côté ts les 2 rgs 1 fs 4 m., 2 fs 3 m., 5 fs 2 m., 7 fs 1 m. (**attention**, ch. jeté doit être compensé par 2 m. ens. endr.).

Puis, cont. sur les 86-113 m. rest.

Encolure :

A 46-52 cm (152-172 rgs) de haut. tot., laisser en attente les 26-33 m. centrales, cont. ch. côté séparément en laissant en attente côté encolure ts les 2 rgs 1 fs 5 m., 2 fs 3 m.

Epaules :

A 48-54 cm (160-180 rgs) de haut. tot., rab. les 19-29 m. rest.

DEVANT :

Commencer comme le dos.

Emmanchures :

Rab. à la même haut. et comme au dos.

Encolure :

A 43-49 cm (142-162 rgs) de haut. tot., laisser en attente les 12-19 m. centrales, puis ts les 2 rgs côté encolure laisser en attente 1 fs 5 m., 1 fs 4 m., 1 fs 3 m., 1 fs 2 m., puis rab. 4 fs 1 m.

Epaules :

Rab. à la même haut. et comme au dos.

FINITIONS :

Assembler une épaule.

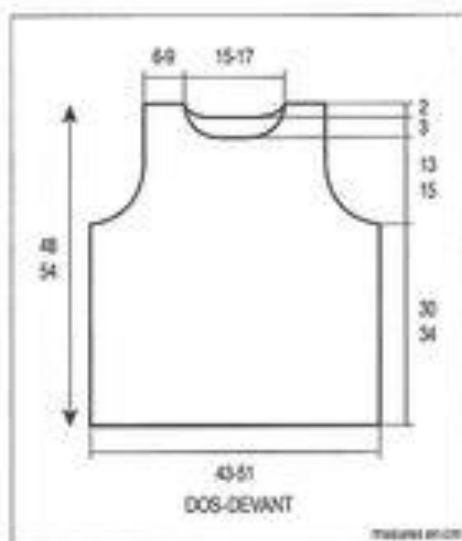
Sur une aig., glisser les m. laissées en attente au bord de l'encolure et **en même temps**, de chaque côté de l'encolure du devant, relever

8 m. le long des m. rabattues. Sur les 104-118 m. obtenues, tric. 5 rgs point mousse fil employé double, puis rab. toutes les m. en les tric. endr. sur l'env. du trav.

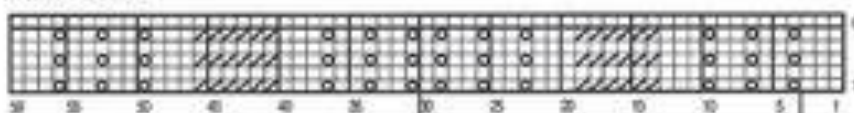
Assembler la 2ème épaule.

Au bord de chaque emmanchure, avec le fil employé double, relever 90-102 m. Tric. 4 rgs point mousse, puis rab. toutes les m. en les tric. endr. sur l'env. du trav.

Faire les coutures des côtés du débardeur.



POINT AJOURÉ



□ = 1 m. jersey endroit

▣ = 1 jeté

▤ = 2 m. ensemble endroit

Pour le bas, pas besoin de faire quelque chose. La bordure est déjà faite avec les 1er rangs, en plus le dessin donne ce mouvement de vague.

Ici c'est un coton mercerisé qui est utilisé, il en faut environ 4 pelotes. Vous pouvez tout à fait le faire avec un mohair et là vous aurez un pull magnifique pour les fêtes. C'est peut-être encore un peu loin, mais pas temps que ça.

Vous pouvez aussi le faire avec une laine fine qui se travaille avec des aiguilles n°3.5 - 4 pas plus, car sinon vous perdez en finesse. Mais l'avantage de le faire en laine, c'est d'avoir un pull sans manche parfait pour l'automne.

Bonne journée.