

## DES POINTS D'ANANAS POUR UNE ECHARPE OU UNE ETOLE

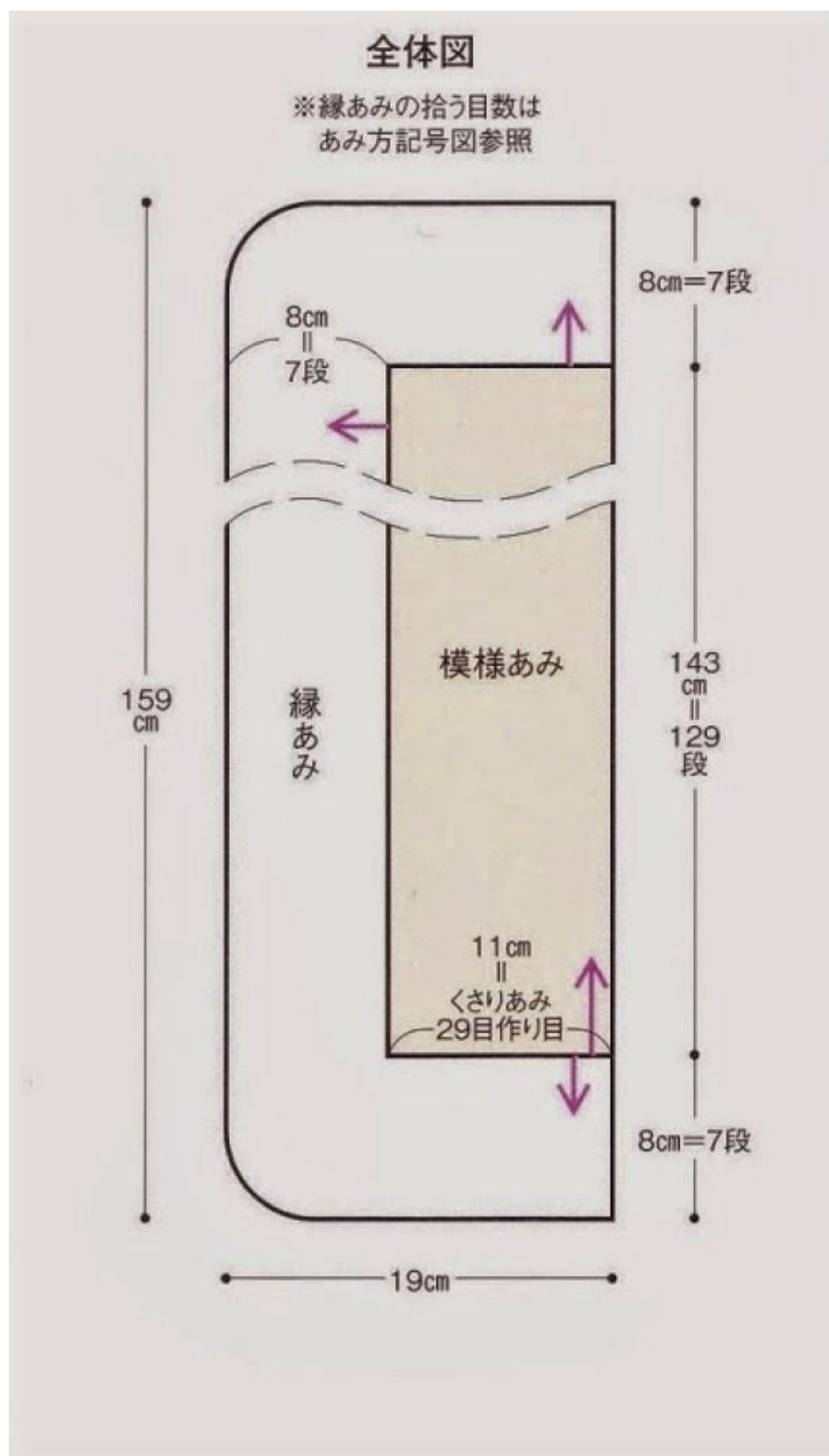
PAR [GRENOUILLETRICOTE](#) · PUBLIE 7 AVRIL 2020

bonjour, encore un très beau modèle avec des points d'ananas pour une écharpe ou une étole au choix



la base c'est une écharpe, mais pourquoi pas une étole pour vous enroulez dedans quand les soirées d'été seront un peu fraîches.

voilà le schéma de construction :

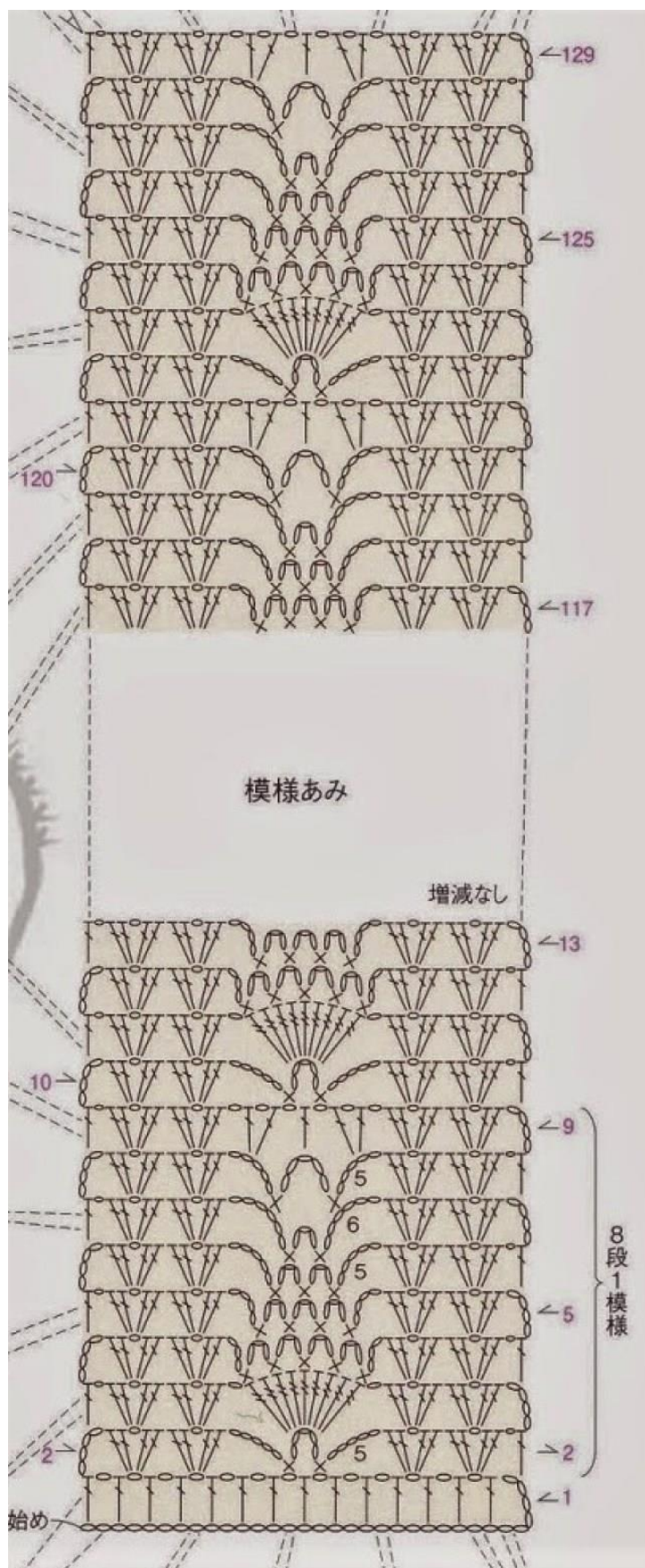


la longueur totale de l'écharpe fait 143 cm et si vous vous décidez pour une étole, vous rajoutez un motif.

la largeur totale en écharpe 19 cm, mais pour une étole vous faites 2 ou 3 fois le motif central pour avoir une largeur de 22 ou 33 cm avant la bordure.

Donc si vous rajoutez la bordure vous rajoutez 8 cm, cela vous fera une largeur pour 2 motifs de 30 cm et pour 3 motifs de 41 cm .

Voilà le motif central avec [le lien de la bible de la sérial crocheteuse](#) toujours utile pour comprendre les différents symboles utilisés dans un diagramme

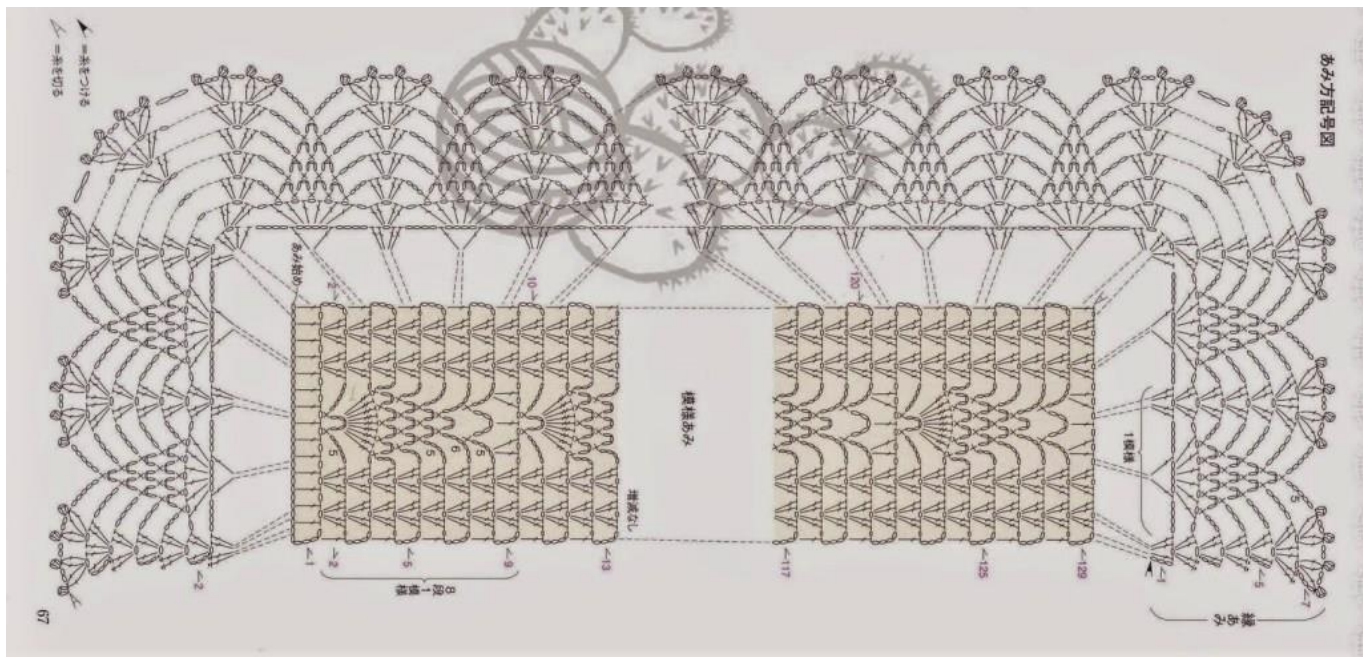


Si vous ne faites que 1 motif , il vous suffit de compter les mailles, par contre si vous faites plusieurs motifs, vous rajoutez 20 mailles par motif supplémentaire.

Le dessin se répète sur 8 rangs, en tout il y a 129 rangs, là aussi si vous rajoutez un motif c'est 8 rangs supplémentaires



Lorsque vous avez la longueur voulue, vous passez à la bordure.



Cette bordure se fait sur 3 cotés

Bonne journée.