

Un pull à réaliser pour la French Days

Bonjour, je vous propose un pull à réaliser pour la French Days, le pull de l'élégance française pour ces 2 jours que sont la French Day.



C'est un pull à tricoter tranquillement pour les fêtes de fin d'année par exemple ou les beaux jours de l'été prochain.

Le plus de ce modèle, c'est qu'il est Français, c'est un modèle Bergère de France. Il a été repris dans de nombreux pays, il faut reconnaître qu'il a de la classe.

C'est un pull que j'ai trouvé sur le site Tricotropicam qui l'a réalisé pour elle avec sa touche personnelle, voilà le résultat :



Une touche personnelle avec un résultat à la hauteur de son travail et travaillé avec des aiguilles un peu plus grosse (n°4 ou 4.5, je n'ai pas le détail)

Je vous mets tout de suite [le lien de la bible de la serail tricoteuse](#), toujours utile pour comprendre les différents symboles utilisés dans un diagramme

Le pull est classé dans la catégorie experte car il y a le travail de l'encolure avec les pointes séparées reprises ensuite pour finir le travail. Je vous rassure grâce aux explications claires, le pas à pas se fait sans soucis.



23 Experte

PULL MANCHES 3/4

Tailles		S	M	L	XL
		Nombre de pelotes			
ANNECY	Pâquerette 208.091	6	7	7	8
aig. n° 2,5 et 3					

9 m. endr. *, répéter de * à *, term. par 5 m. endr. au lieu de 9.

11ème rg : 6 m. endr., * 1 jeté, 3 m. ens. endr., 1 jeté, 2 fs 2 m. ens. endr. et 1 jeté, 11 m. endr. *, répéter de * à *, term. par 6 m. endr. au lieu de 11.

13ème rg : 6 m. endr., * 3 fs 2 m. ens. endr. et 1 jeté, 12 m. endr. *, répéter de * à *, term. par 7 m. endr. au lieu de 12.

15ème rg : 5 m. endr., * 3 fs 2 m. ens. endr. et 1 jeté, 1 m. endr., 1 jeté, 1 S.S., 9 m. endr. *, répéter de * à *, term. par 5 m. endr. au lieu de 9.

17ème rg : 4 m. endr., * 3 fs 2 m. ens. endr. et 1 jeté, 1 m. endr., 2 fs 1 jeté et 1 S.S., 7 m. endr. *, répéter de * à *, term. par 4 m. endr. au lieu de 7.

19ème rg : 3 m. endr., * 3 fs 2 m. ens. endr. et 1 jeté, 1 m. endr., 3 fs 1 jeté et 1 S.S., 5 m. endr. *, répéter de * à *, term. par 3 m. endr. au lieu de 5.

21ème rg : 2 m. endr., * 3 fs 2 m. ens. endr. et 1 jeté, 3 m. endr., 3 fs 1 jeté et 1 S.S., 3 m. endr. *, répéter de * à *, term. par 2 m. endr. au lieu de 3.

23ème rg : * 1 m. endr., 3 fs 2 m. ens. endr. et 1 jeté, 5 m. endr., 3 fs 1 jeté et 1 S.S. *, répéter de * à *, term. par 1 m. endr.

25ème au 72ème rg : tric. 2 fs du 1er au 24ème rg.

73ème au 80ème rg : tric. du 1er au 8ème rg.

81ème rg : 5 m. endr., * 2 fs 1 jeté et 1 S.S., 1 m. endr., 2 fs 2 m. ens. endr. et 1 jeté, 9 m. endr. *, répéter de * à *, term. par 5 m. endr. au lieu de 9.

83ème rg : 6 m. endr., * 1 jeté, 1 S.S., 1 jeté, 3 m. ens. endr., 1 jeté, 2 m. ens. endr., 1 jeté, 11 m. endr. *, répéter de * à *, term. par 6 m. endr. au lieu de 11.

85ème rg : 7 m. endr., * 1 jeté, 1 S.S., 1 m. endr., 2 m. ens. endr., 1 jeté, 13 m. endr. *, répéter de * à *, term. par 7 m. endr. au lieu de 13.

87ème rg : 8 m. endr., * 1 jeté, 3 m. ens. endr.,

1 jeté, 15 m. endr. *, répéter de * à *, term. par 8 m. endr. au lieu de 15.

89ème rg : 9 m. endr., * 1 jeté, 1 S.S., 16 m. endr. *, répéter de * à *, term. par 9 m. endr. au lieu de 16.

POINT AJOURÉ B, aig. n° 3.
Sur un n. de m. div. par 19 + 2 pour tailles S et M.
Sur un n. de m. div. par 21 + 2 pour tailles L et XL.
Suivre la grille correspondant à la taille.

Réglage machine : voir pages conseils.

Echantillon

Un carré de 10 cm point ajouré A et jersey endr. = 26 m. et 34 rgs.
Important : voir pages conseils.

Réalisation

DOS :

Monter 95-105-115-127 m, aig. n° 2,5.

Tric. 13 rgs côtes 1/1. Cont. aig. n° 3 en tric. 1 rg env. sur l'envers du trav., puis point ajouré A en commençant par :

S : 3 m. endr. au lieu d'1 (= à la m. 17 de la grille).

M : 1 m. endr. (= à la m. 12 de la grille), 3 fs 2 m. ens. endr. et 1 jeté, puis l'explication.

L : 6 m. endr. (= à la m. 7 de la grille), 3 fs 2 m. ens. endr. et 1 jeté, puis l'explication.

XL : l'explication.

Après le 90ème rg de la grille, cont. jersey endr.

Mais, entre temps dès le 11ème rg de point ajouré A, augm. de ch. côté à 1 m. du bord 8 fs 1 m. ts les 10 rgs.

44

Ce pull se tricote avec des aiguilles 2.5 pour les côtes et ensuite avec des aiguilles n°3, là aussi pas d'inquiétude sur la grosseur car pour le dos c'est du jersey, donc simple. Et pour le devant il y a ce point ajouré :

Cont. sur les 111-121-131-143 m. obtenues.

Raglan :

A 30-31-31-32 cm (106-110-110-112 rgs) de haut. tot., de ch. côté rab. 3 m., puis dim. à 2 m. du bord :

S : ts les 4 rgs 4 fs 1 m. ; ts les 2 rgs 14 fs 1 m.

M : ts les 4 rgs 2 fs 1 m. ; ts les 2 rgs 20 fs 1 m.

L : ts les 2 rgs 26 fs 1 m.

XL : ts les 2 rgs 2 fs 2 m., 27 fs 1 m.

Pour dim. 1 m. à 2 m. du bord : tric. 2 m. endr., 2 m. ens. endr., cont. le rg et lorsqu'il reste 4 m. sur l'aig. gauche, tric. 1 S.S., 2 m. endr.

Pour dim. 2 m. à 2 m. du bord : tric. 2 m. endr., 3 m. ens. endr., cont. le rg et lorsqu'il reste 5 m. sur l'aig. gauche, tric. 1 S.D., 2 m. endr.

Au rg suiv., tric. 1 rg env. et laisser en attente les 69-71-73-75 m. rest. pour l'encolure.

DEVANT :

Commencer comme le dos.

Raglan :

Rab. et dim. à la même haut. et comme au dos.

Encolure :

Entre-temps, à 10-11-13-14 cm de haut. de raglan (140-148-154-160 rgs de haut. tot.), laisser en attente les 41-43-45-47 m. centrales, cont. ch. côté séparément en laissant en attente côté encolure ts les 2 rgs 1 fs 4 m., 1 fs 3 m., 2 fs 2 m., puis les 3 m. rest.

MANCHES :

Monter 61-63-67-69 m. aig. n° 2,5.

Tric. 13 rgs côtes 1/1. Cont. aig. n° 3 en tric. 1 rg env. sur l'envers du trav., puis point ajouré A en commençant par :

S : 1 m. endr. (= à la m. 16 de la grille), 2 m. ens. endr., 1 jeté, puis l'explication.

M : 2 m. endr. (= à la m. 15 de la grille), 2 m. ens. endr., 1 jeté, puis l'explication.

L : 2 m. endr. (= à la m. 13 de la grille), 2 fs 2 m. ens. endr. et 1 jeté, puis l'explication.

XL : 1 m. endr. (à la m. 12 de la grille), 3 fs 2 m. ens. endr. et 1 jeté, puis l'explication.

Après le 90ème rg de la grille, cont. jersey endr.

Mais, entre temps dès le 9ème rg de point ajouré A, augm. de ch. côté à 1 m. du bord :

S : 2 fs 1 m. ts les 12 rgs, 6 fs 1 m. ts les 10 rgs.

M : 11 fs 1 m. ts les 8 rgs.

L : 5 fs 1 m. ts les 8 rgs, 8 fs 1 m. ts les 6 rgs.

XL : 9 fs 1 m. ts les 6 rgs, 8 fs 1 m. ts les 4 rgs.

Cont. sur les 77-85-93-103 m. obtenues.

Raglan :

A 31 cm (110 rgs) de haut. tot., de ch. côté rab. 3 m., puis dim. à 2 m. du bord comme au dos.

Laisser en attente les 35 m. rest.

EMPIECEMENT DU DEVANT ET D'UNE MANCHE :

Repr. aig. n° 3 les m. du devant et d'1 manche en

tric. 67-69-71-73 m. endr., 2 fs 2 m. ens. endr., 33 m. endr.

Au rg suiv., tric. 102-104-106-108 m. env. Au rg suiv., tric. 1 m. endr., * 2 m. ens. endr., 1 jeté *, répéter de * à *, term. par 1 m. endr.

Au rg suiv., tric. : **S :** 10 m. env., * 2 m. ens. env., 18 m. env. *, tric. 4 fs de * à *, term. par 2 m. ens. env., 10 m. env.

M : 6 m. env., * 2 m. ens. env., 13 m. env. *, tric. 6 fs de * à *, term. par 2 m. ens. env., 6 m. env.

L : 1 m. env., augm. 1 m., 105 m. env.

XL : 1 m. env., 2 m. ens. env., 105 m. env.

Cont. point ajouré B sur les 97-97-107-107 m.

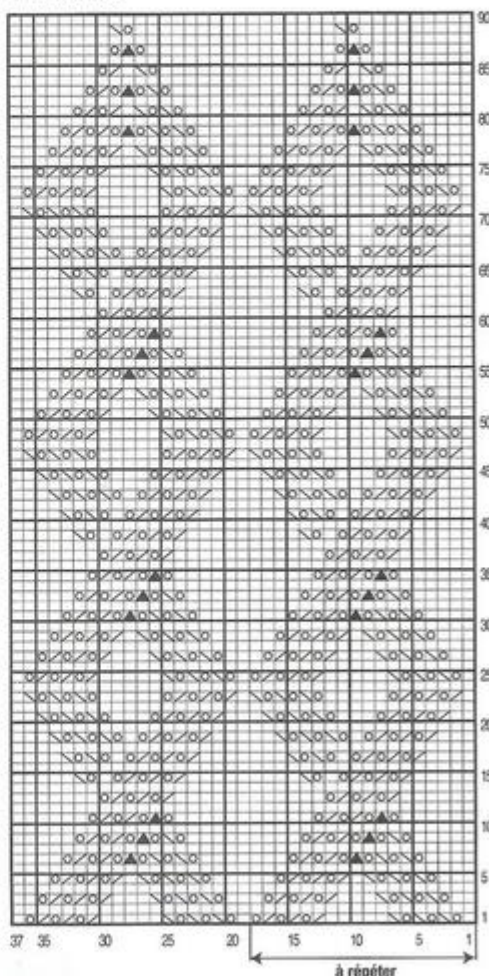
obtenues en suiv. la grille correspondant à la taille, tric. le 1er rg comme suit :

S et M : 7 m. endr., * 3 fs 2 m. ens. endr. et 1 jeté, 13 m. endr. *, tric. 4 fs de * à *, term. par 3 fs 2 m. ens. endr. et 1 jeté, 8 m. endr.

L et XL : 8 m. endr., * 3 fs 2 m. ens. endr. et 1 jeté, 15 m. endr. *, tric. 4 fs de * à *, term. par 3 fs 2 m. ens. endr. et 1 jeté, 9 m. endr.

Après le 20ème rg de la grille pour tailles **S et M** et le 22ème rg de la grille pour tailles **L et XL**, cont. aig. n° 2,5 en tric. 5 m. côtes 1/1, * monter 9-9-11-11 nouvelles m., tric. 7 m. côtes 1/1 *, tric. 4 fs de * à *, monter 9-9-11-11 nouvelles m., tric. 4 m. côtes 1/1.

POINT AJOURÉ A



□ = 1 m. jersey endroit	▤ = 2 m. ensemble endroit	▲ = 3 m. ensemble endroit
⊗ = 1 jeté	▨ = 1 surjet simple	

la seule difficulté, sera les triangles qui sont repris pour finir l'encolure, il faut des arrêts de mailles qui vous permettrons de les mettre en attente avant de les reprendre.

Tric. 7 rgs côtes 1/1 sur les 82-82-92-92 m. obtenues et rab. toutes les m.

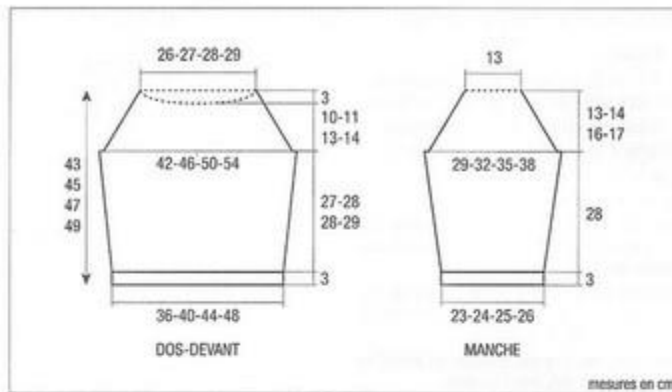
EMPIÈCEMENT DU DOS ET DE LA DEUXIÈME MANCHE :

Tric. comme l'empiecement du devant et de la 1ère manche.

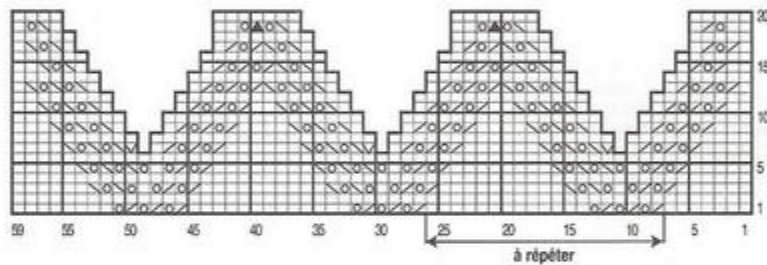
FINITIONS :

Assembler les raglans.

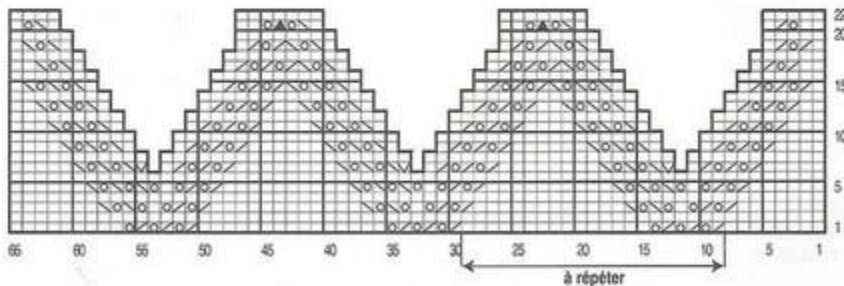
Faire les coutures des manches et des côtés du pull.



POINT AJOURÉ B - Empiècement tailles S et M



POINT AJOURÉ B - Empiècement tailles L et XL



□ = 1 m. jersey endroit	⊞ = 1 jeté
▨ = 2 m. ensemble endroit	⊞ = 3 m. ensemble endroit
⊞ = 1 surjet simple	⊞ = 1 nouvelle maille

Vous avez la totalité des explications pour le réaliser. C'est un modèle qui date de 2011 et qui a été repris dans de nombreux pays avec le qualificatif de beauté française, il y a de quoi être fier.

Et si vraiment vous avez quelques craintes vous pouvez faire l'encolure plus simplement comme ici :



Bonne journée.