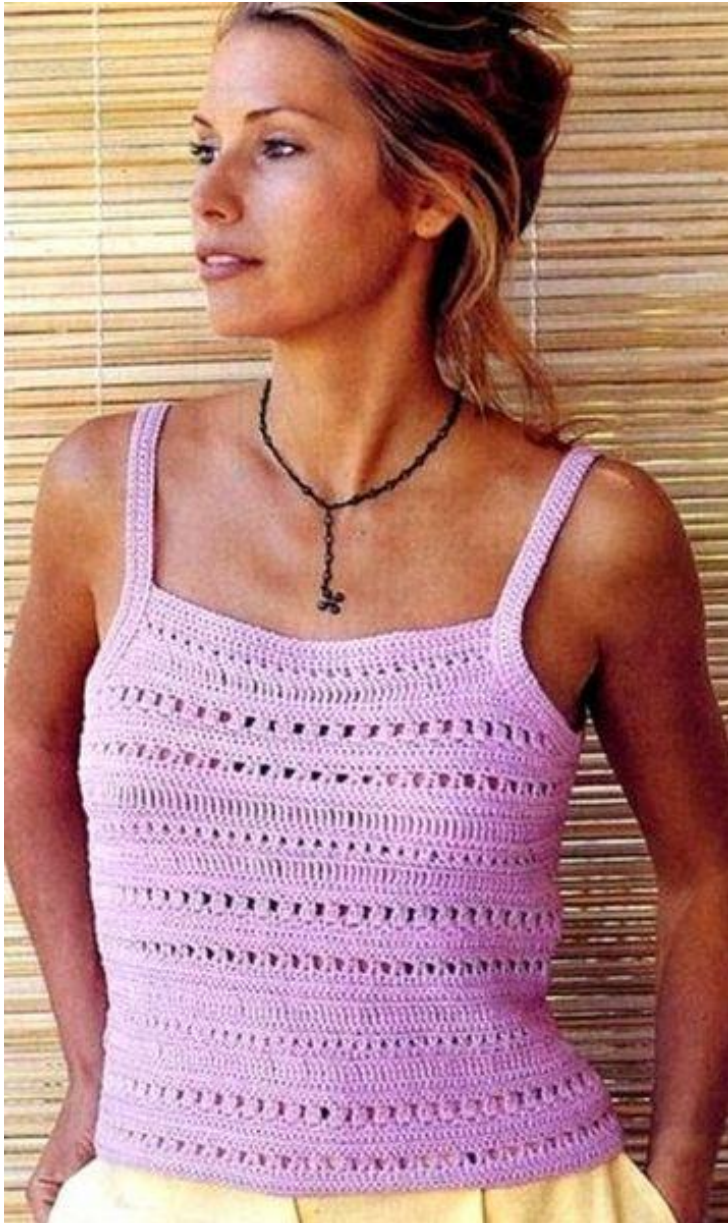


Le top Balata de Phildar au crochet.

Bonjour, je vous propose aujourd'hui le top Balata de Phildar au crochet.



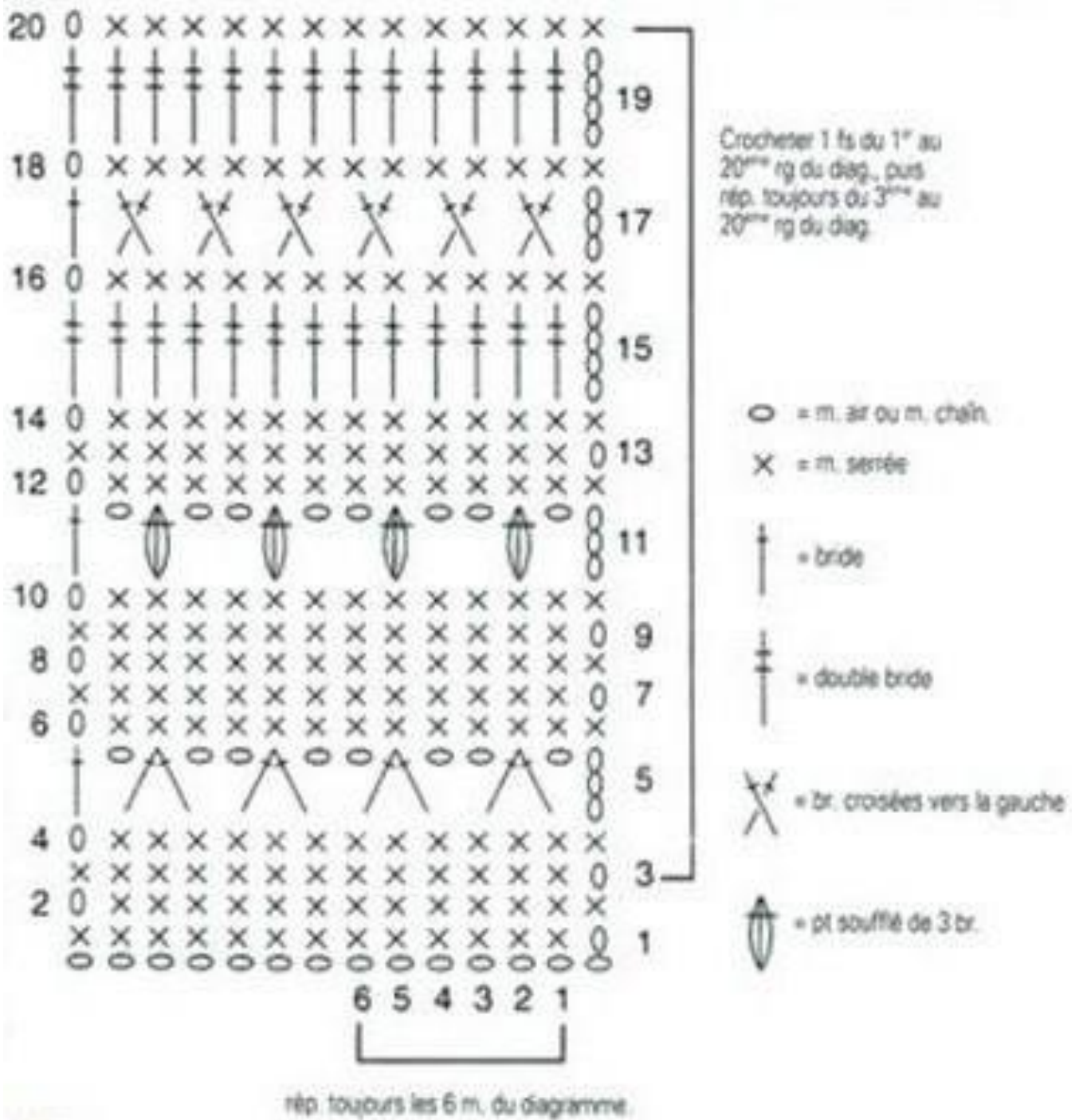
C'est une succession de petit point, assez simple à faire et qui donne un beau résultat.

Comme je vous le disais c'est un modèle phildar, donc j'ai les explications en Français, ce que j'apprécie beaucoup.

Commençons par le diagramme que je vous met avec tout de suite [le lien de la bible de la sérial crocheteuse](#) toujours utile pour comprendre les différents symboles utilisés dans un diagramme.

POINT FANTAISIE

DU 34
AU 48



Le dessin se fait sur un multiple de 6 mailles , plus 1 . Pour les points employés vous avez des mailles en l'air, des mailles serrées, des brides fermées ensemble, des points d'ananas de 3 brides, des doubles brides et enfin des brides croisées.

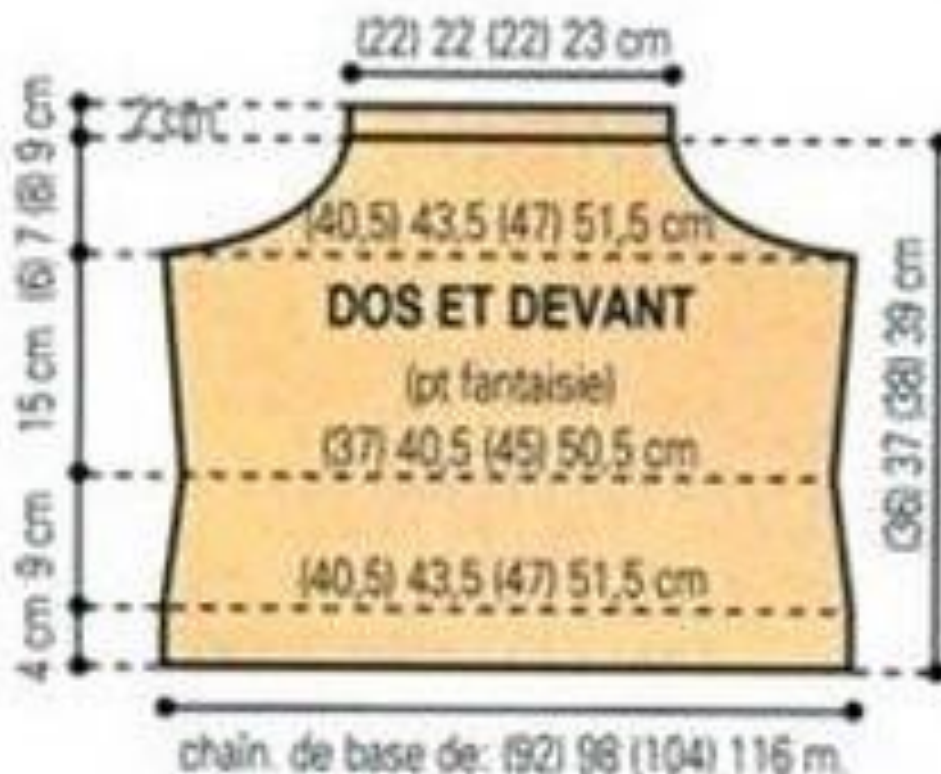
Au niveau des tailles, elles vont du 34 au 48 donc il y a le choix pour les tailles, ce modèle peut vraiment être porté par toutes les tailles sans souci.

Vous répétez les rangs 3 à 19 autant de fois que vous souhaitez pour la hauteur.

Je vous met le schéma de réalisation : le dos et le devant se font de la même façon.

MONTAGE ET FINITIONS

Faire la couture des côtés. Fixer chaq. bretelle en faisant corresp. les (32) 34 (36) 38 premières m. pour l'emmanch. devant, les 60 m. suiv. pour la bretelle puis les (32) 34 (36) 38 m. restantes pour l'emmanch. dos.



Vous avez le nombre de mailles pour commencer suivant les tailles, mais je vous conseille de faire un échantillon avant de commencer, il vous servira à vérifier le nombre de mailles qu'il vous faudra en fonction de votre taille.

BALATA

TAILLES: (34/36) 38/40 (42/44) 46/48.

FOURNITURES: fil à tric. Phildar qual.
Licorne 100% Coton "Gaze Mercerisé":
(5) 5 (6) 7 pel. Jacynthe. Crochet 3.

POINTS EMPLOYÉS: m. air, m. coulée
(m.c.), m. serrée (m.s.), bride (br.), **2 br.
écoulées ens:** faire 2 br. incomplètes (ne
pas écouler la dernière boucle) et écouler
les 3 m. du crochet en une seule fs. **Pt
soufflé de 3 br.:** faire 3 br. incomplètes
(ne pas écouler la dernière boucle) sur la
même m. et écouler les 4 m. du crochet
en une seule fs. **Br. croisées vers la
gauche:** au début du rg, faire 3 m. air
(pour la 1ère br.) et rép. * 1 br. sur la 3ème
m.s. du rg précéd., 1 br. en piquant sur la
2ème m.s. soit la m.s. précéd. en passant
devant la 1ère br. *, terminer le rg par 1 br.
ECHANTILLON: 10 x 11,5 cm au pt fan-
tasiae crochet n° 3 = 22 m. 18 rgs.

Voilà tout ce que j'ai en explication, ce modèle est réalisé avec un fil pour un crochet n°3, si vous souhaitez prendre un crochet un peu plus gros comme un 3,5, c'est là l'utilité de l'échantillon.

J'aime beaucoup cette association de différents points, vous pouvez aussi composer vous même vos mélanges de dessins pourquoi pas.

N'hésitez pas à visiter ma mercerie et vous abonner à la newsletter.

Bonne journée.