

## Drops design crochet shawl

Bonjour, les températures baissent chez nous en tout cas, c'est le moment de ressortir les écharpes et les châles qui viennent vous réchauffer quand vous êtes dehors ou le soir, ce que je fais avec délice. Je vous propose un modèle : le Drops design crochet shawl.

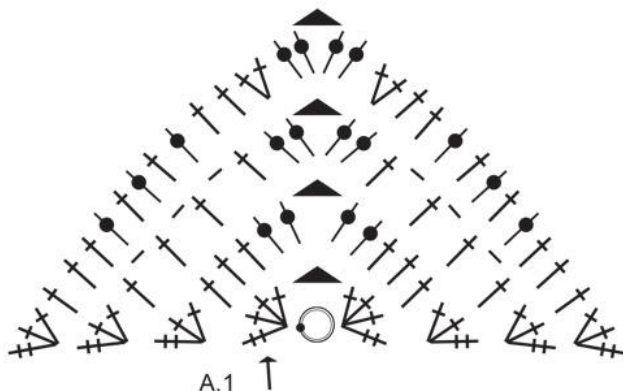


Un joli châle aux couleurs de l'automne, juste ce qu'il faut pour vous réchauffer. Et le dessin est très sympathique à faire. Je vous mets [le lien de ce châle sur Drops](#)

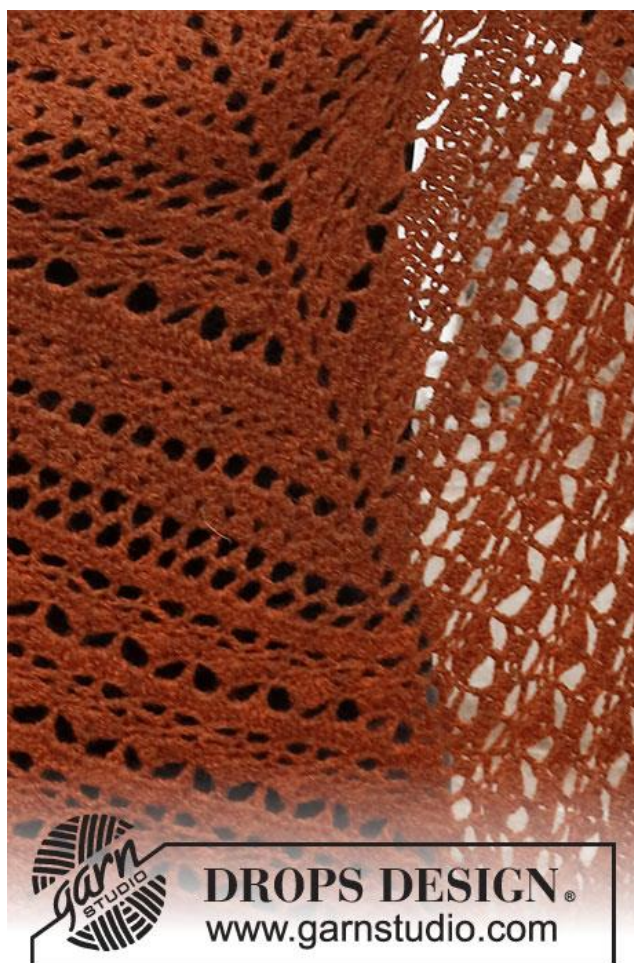
Ainsi que [le lien de la bible de la sérial crocheteuse](#) car nous n'avons pas toujours la même façon de traduire les différents symboles.

Pour les dimensions de ce châle, vous avez environ 72 cm de hauteur et 172 cm pour la largeur. Il faut 200 g de fil pour un crochet n° 3.5.

Il se commence par le haut avec ce diagramme :



Ensuite vous continuez avec les différents diagrammes qui sont sur le site Drops et que vous retrouverez aussi sur le fichier à imprimer. Ne vous inquiétez pas pour les symboles ils sont expliqués aussi. Par exemple le triangle correspond à 4 mailles en l'air.



Voilà un agrandissement du dessin, Simple et beau. Ici le châle est réalisé avec une seule couleur, mais rien ne vous empêche de le faire avec différentes bandes de couleur ou avec un camaïeu aussi. Le résultat sera aussi vraiment beau.

Vous pouvez également le faire avec un fil un peu plus gros et donc un crochet plus gros, dans ce cas les dimensions seront différentes, bien sûr.

C'est l'avantage de ce genre de modèle, c'est que vous pouvez le faire avec votre touche personnelle.

Bonne journée.

## Explications Drops :

CHÂLE – PETIT APERÇU DE L'OUVRAGE:

Se crochète en allers et retours et de haut en bas.

CHÂLE:

Avec le crochet 3,5 en Sky, voir INFO CROCHET, crocheter ainsi:

Crocheter le diagramme A.1.

Crocheter ensuite: A.2, A.3 (= 4 fois en largeur), A.4 au-dessus de la pointe, A.3 (= 4 fois en largeur) et A.5. Quand tous les diagrammes ont été crochétés 1 fois en hauteur, il y a 29 brides de part et d'autre de la pointe.

Crocheter ensuite: A.6, A.7 (= 8 fois en largeur), A.8 au-dessus de la pointe, A.7 (= 8 fois en largeur) et A.9. Quand tous les diagrammes ont été crochétés 1 fois en hauteur, il y a 38 brides de part et d'autre de la pointe.

Crocheter ensuite: A.10, A.11 (= 11 fois en largeur), A.12 au-dessus de la pointe, A.13 (= 11 fois en largeur) et A.14. Quand tous les diagrammes ont été crochétés 1 fois en hauteur, il y a 61 brides de part et d'autre de la pointe.

Crocheter ensuite: A.15, A.16 (= 7 fois en largeur), A.17 au-dessus de la pointe, A.18 (= 7 fois en largeur) et A.19. Quand tous les diagrammes ont été crochétés 1 fois en hauteur, il y a 83 brides de part et d'autre de la pointe.

Crocheter ensuite: A.2, A.3 (= 26 fois en largeur), A.4 au-dessus de la pointe, A.3 (= 26 fois en largeur) et A.5. Quand tous les diagrammes ont été crochétés 1 fois en hauteur, il y a 95 brides de part et d'autre de la pointe.

Crocheter ensuite: A.6, A.7 (= 30 fois en largeur), A.8 au-dessus de la pointe, A.7 (= 30 fois en largeur) et A.9. Quand tous les diagrammes ont été crochétés 1 fois en hauteur, il y a 104 brides de part et d'autre de la pointe.

Crocheter ensuite le premier rang des diagrammes A.10, A.11 (= 33 fois en largeur), A.12 au-dessus de la pointe, A.13 (= 33 fois en largeur) et A.14. Crocheter les 3 rangs suivants. Crocheter le dernier rang en diminuant 2 brides à intervalles réguliers au-dessus des mailles de A.11 et 2 brides à intervalles réguliers au-dessus des mailles de A.13. Quand tous les diagrammes ont été crochétés 1 fois en hauteur, il y a 125 brides de part et d'autre de la pointe.

Crocheter ensuite le premier rang des diagrammes A.15, A.16 (= 15 fois en largeur), A.17 au-

dessus de la pointe, A.18 (= 15 fois en largeur) et A.19. Crocheter les 3 rangs suivants. Crocheter le dernier rang en augmentant 2 brides à intervalles réguliers avant la pointe et 2 brides à intervalles réguliers après la pointe. Quand tous les diagrammes ont été crochétés 1 fois en hauteur, il y a 149 brides de part et d'autre de la pointe.

Crocheter ensuite le premier rang des diagrammes A.19, A.18 (= 18 fois en largeur), A.17 au-dessus de la pointe, A.16 (= 18 fois en largeur) et A.15. Crocheter les 3 rangs suivants. Crocheter le dernier rang en augmentant 2 brides à intervalles réguliers avant la pointe et 2 brides à intervalles réguliers après la pointe. Quand tous les diagrammes ont été crochétés 1 fois en hauteur, il y a 173 brides de part et d'autre de la pointe.












Crocheter le premier rang des diagrammes A.15, A.16 (= 21 fois en largeur), A.17 au-dessus de la pointe, A.18 (= 21 fois en largeur) et A.19. Crocheter les 3 rangs suivants. Crocheter le dernier rang en augmentant 2 brides à intervalles réguliers avant la pointe et 2 brides à intervalles réguliers après la pointe. Quand tous les diagrammes ont été crochétés 1 fois en hauteur, il y a 197 brides de part et d'autre de la pointe.

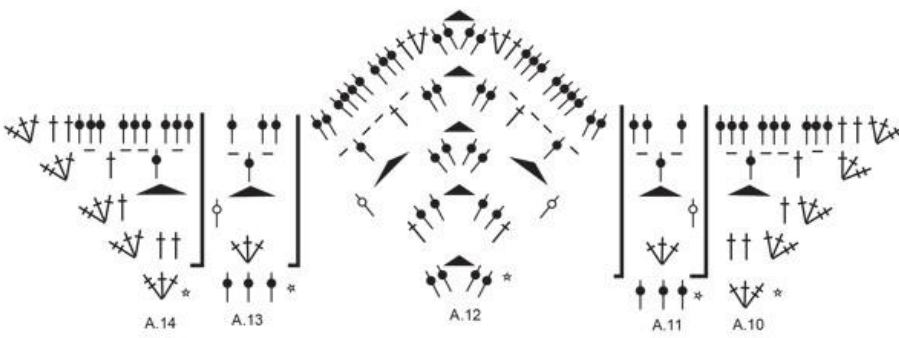
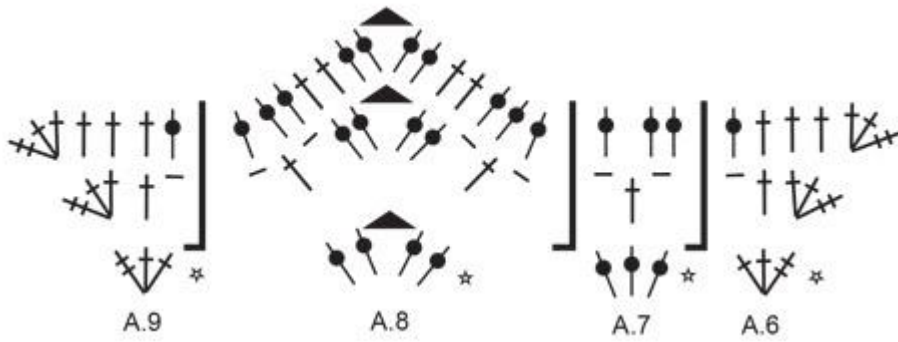
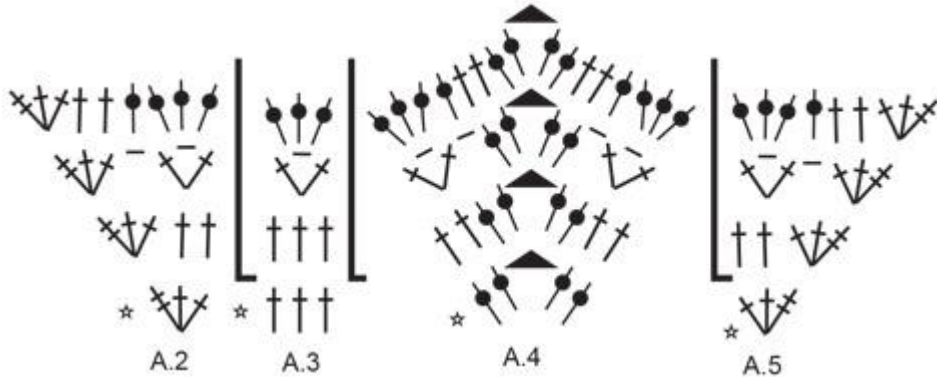
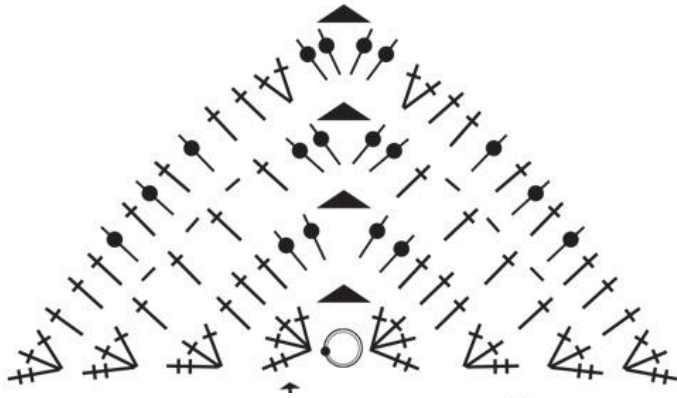
Crocheter A.2, A.3 (= 64 fois en largeur), A.4 au-dessus de la pointe, A.3 (= 64 fois en largeur) et A.5. Quand tous les diagrammes ont été crochétés 1 fois en hauteur, il y a 209 brides de part et d'autre de la pointe.

Crocheter A.6, A.7 (68 fois en largeur), A.8 au-dessus de la pointe, A.7 (68 fois en largeur) et A.9. Quand tous les diagrammes ont été crochétés 1 fois en hauteur, il y a 218 brides de part et d'autre de la pointe.

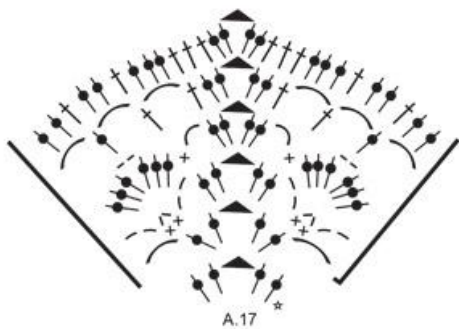
Crocheter le premier rang des diagrammes A.10, A.11 (= 71 fois en largeur), A.12 au-dessus de la pointe, A.13 (= 71 fois en largeur) et A.14. Crocheter les 2 rangs suivants. Crocheter le dernier rang des diagrammes en diminuant 2 brides à intervalles réguliers au-dessus des A.11 et 2 brides à intervalles réguliers au-dessus des A.13. Quand tous les diagrammes ont été crochétés 1 fois en hauteur, il y a 237 brides de part et d'autre de la pointe. L'ouvrage mesure environ 51 cm dans le sens du travail et 72 cm le long du milieu du châle. Couper et rentrer le fil.

## Diagramme

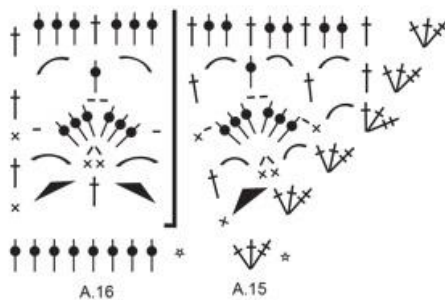
-  = commencer ici! Crocheter 4 mailles en l'air et fermer en rond avec 1 maille coulée dans la première maille en l'air – voir point noir sur le cercle et continuer dans le sens de la flèche
-  = 1 maille en l'air
-  = 1 maille serrée dans la maille
-  = 1 bride dans la maille
-  = 1 double-bride dans la maille
-  = 1 bride autour de la maille en l'air/de l'arceau
-  = 1 bride entre 2 brides
-  = 1 bride entre 2 brides
-  = montre le dernier rang du diagramme précédent; ce rang a déjà été crochété
-  = 4 mailles en l'air
-  = 3 mailles en l'air





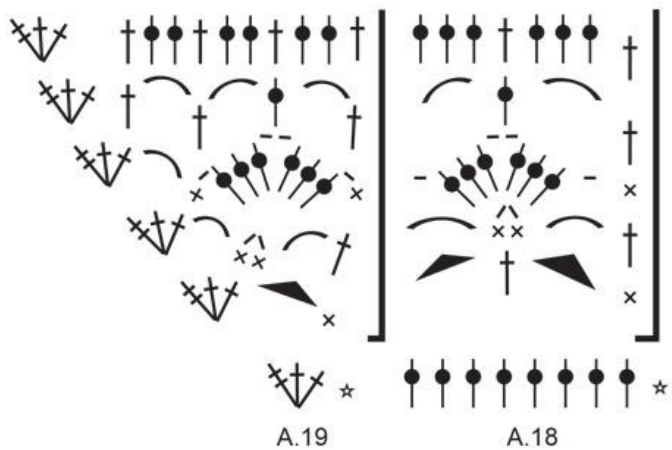


A.17



A.16

A.15



A.19

A.18