

Comment tricoter un pull sans modèle.

Bonjour. Comment tricoter un pull sans modèle ? C'est l'ultime question et pourtant vous n'avez pas besoin d'avoir obligatoirement un modèle pour réussir un pull. Il y a quelques bases à connaître, qui sont très simples, et qui vous permette de réussir à coup sur.

Nous allons étudier ce pull, qui m'a un peu, non en fait beaucoup tapé dans l'œil, et même les 2.



Je le trouve très joli, je pense que c'est un pull pour enfant mais je ne suis pas sûre et de toute façon, ce n'est pas important. Je n'ai pas d'explications sauf le diagramme. Un point c'est tout !

Mais si je désire le faire, comment s'y prendre ? Tout simplement avec un peu de bon sens : si je veux le faire pour un enfant, il faut une laine pour des aiguilles n° 4 ou 4.5. Si je veux le faire pour moi, donc taille adulte, je vais prendre une laine plus grosse pour des aiguilles n° 6 à 8.

Ensuite la forme, quand je le regarde je me dis que le plus sage c'est de faire droit, c'est à dire des rectangles, pas de diminutions = pas de complication. Il reste le problème de l'encolure : pour le dos, il faut le finir droit, et pour le devant : certainement faire une encolure carrée, beaucoup plus simple aussi.

Que reste-il à voir, les manches : vous avez le choix entre des manches droites ou avec des augmentations, là c'est une chose à laquelle je réfléchis en dernier, car je me serai habituée au point, donc je vois comment il se travaille.

Une fois que tout est clair pour moi et aussi pour vous, il ne reste que les mesures à prendre et faire un échantillon. Pourquoi faire un échantillon ? Dans ce cas il est plus qu'important car je n'ai aucune information sauf celle que je décide. Donc je monte des mailles pour avoir au moins un dessin ou 15 cm. Après avoir tricoté un dessin ou au minimum 7 à 8 cm, c'est là qu'il faut compter les mailles sur 10 cm.

Une petite multiplication, par exemple vous avez 16 mailles pour 10 cm. Le tour de taille 46, c'est à dire le tour de hanche : 110 cm que vous divisez par 2 = 55 cm

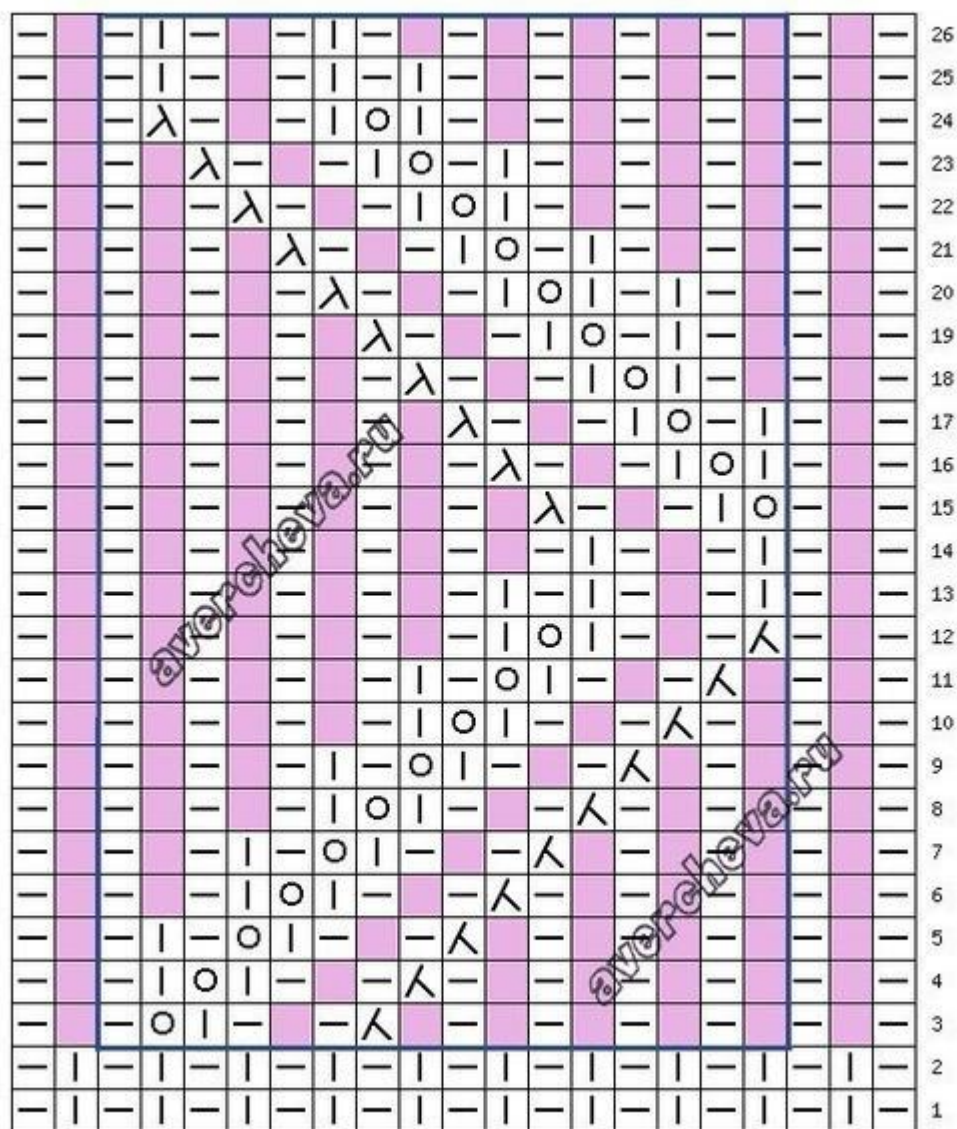
TABLEAUX DE MESURES BURDA

MESURES POUR DAMES stature 168 cm											
taille		34	36	38	40	42	44	46	48	50	52
tour de poitrine	cm	80	84	88	92	96	100	104	110	116	122
tour de taille	cm	62	66	70	74	78	82	86	92	98	104
tour de hanches	cm	86	90	94	98	102	106	110	116	122	128
hauteur du buste	cm	43	44	45	46	47	48	49	50	51	52
hauteur de poitrine	cm	25	26	27	28	29	30	31	32	33	34
hauteur du dos	cm	41	41	42	42	43	43	44	44	45	45
largeur d'épaule	cm	12	12	12	13	13	13	13	14	14	14
longueur du bras	cm	59	59	60	60	61	61	61	61	62	62
tour du bras	cm	26	27	28	29	30	31	32	34	36	38
tour du cou	cm	34	35	36	37	38	39	40	41	42	43

Et dans 55 cm vous avez 5,5 fois 10 cm. Vous multipliez les 16 mailles par 5,5 = 88 mailles à monter plus les mailles lisières. Voilà votre base qui est calculée. Il y a encore un petit ajustage à faire pour que les dessins correspondent au raccord, mais nous le verrons plus tard.

Je vous mets [le lien de la bible de la sérial tricoteuse](#), toujours utile pour comprendre les différents symboles utilisés dans un diagramme.

Et voilà le seul et unique élément dont je dispose pour ce pull :



раппорт узора 16 петель

Le dessin se fait sur un multiple de 16 mailles plus les mailles lisière. Et sur 24 rangs car le dessin est en quinconce.

Donc je reprends mon calcul, l'idéal c'est d'avoir un dessin complet, c'est toujours mieux pour le raccord, vous arrondissez à 6 dessins fois 16 mailles soit 96 mailles plus les mailles lisières.

Vous commencez avec des côtes 1/1 soit avec des aiguilles n° 3.5 pour un pull enfant, soit avec des aiguilles n°5.5 pour un pull adulte et vous continuez avec le dessin tout droit.

Pour le col soit vous faites aussi des côtes 1/1, soit un col large au point mousse ou en jersey envers, ce ne sont pas les idées qui manquent.

Maintenant YAPLUKA vous lancer sans avoir peur, il faut chercher la simplicité, c'est en général ce qu'il y a de plus efficace.

Bonne journée.

