

12 juin 2021 par [grenouilletricote](#)

Top des tops pour l'été

Bonjour, je vous propose aujourd'hui l'un le top des tops pour l'été. C'est un modèle proposé par [Bergère de France](#). Vous pouvez le télécharger car il est gratuit. Il faut juste ouvrir un compte pour y accéder. J'aime beaucoup ce mélange de torsades et de points ajourés.



Une impression de fouillis mais travaillé avec élégance. Qui nous change des tops classiques que nous connaissons.

Il est réalisé en coton pour des aiguilles n°3.5. Les tailles proposées vont du S - M - L et XL. Il faut entre 4 et 6 pelotes suivant la taille que vous choisirez de faire. Prévoyez également une aiguille à torsade.

Le dos est entièrement travaillé avec le point ajouré que vous voyez entre les torsades. Donc très léger, d'autant que ce point est simple à faire. C'est un jeu de mailles tricotées ensemble et de jetés, et de surjets simples et de jetés, aussi.

Le dessin se fait en quinconce donc sur 4 rangs, c'est ce qui donne ce petit effet de zig zag. Un point très facile pour les débutantes.

Les torsades se font sur 28 rangs, sauf la première qui se fait sur 40 rangs. Je vous conseille d'avoir quelques marques mailles, vous en placez 1 tous les 10 rangs. C'est très utile si vous ne savez pas compter les rangs quand il y en a beaucoup. Une petite astuce qui aide beaucoup, et surtout qui vous évite de vous décourager ou de vous énerver quand il faut recompter à partir d'une torsade, je reconnais que c'est très compliqué.

Grâce à ces repères qui vont grandement vous faciliter le tricot, vous allez apprécier ce modèle. J'aime aussi beaucoup les bretelles qui sont justes faites avec une bande de jersey endroit. Mais tressées au moment de la couture.

Bref j'aime beaucoup la façon. C'est très original, et même si le n° d'aiguille est un peu fin, le tricot avance très vite car les dessins sont très aérés et faciles à faire.

Bonne journée.



COTON FIFTY
Nougat 22510

	S	M	L	XL
AIGUILLES 3,5	4	5	5	6

1 aiguille à torsade

QUALIFIÉE

Points employés

POINT AJOURÉ, aig. n° 3,5. Sur un nombre de m. pair.

1er rg (endroit du travail) : 1 m. lisière, * 1 jeté, 2 m. ensemble endroit *, répéter de * à *, terminer par 1 m. lisière.

2ème et 4ème rgs : envers.

3ème rg : 1 m. lisière, * 1 surjet simple, 1 jeté *, répéter de * à *, terminer par 1 m. lisière.

5ème rg : reprendre au 1er rg.

JERSEY ENDROIT et JERSEY ENVERS, aig. n° 3,5.

TORSADE, aig. n° 3,5. Sur 37 m.

Du 1er au 10ème rg : 1 m. jersey envers, 35 m. jersey endroit, 1 m. jersey envers.

11ème rg : 1 m. envers, 1 m. endroit, 22 m. croisées à gauche (= glisser 11 m. sur l'aig. auxiliaire devant le travail, tricoter les 11 m. suivantes endroit, puis les 11 m. de l'aig. auxiliaire à l'endroit), 12 m. endroit, 1 m. envers.

Du 12ème rg au 24ème rg : 1 m. jersey envers, 35 m. jersey endroit, 1 m. jersey envers.

25ème rg : 1 m. envers, 12 m. endroit, 22 m. croisées à droite (= glisser 11 m. sur l'aig. auxiliaire derrière le travail, tricoter les 11 m. suivantes endroit, puis les 11 m. de l'aig. auxiliaire à l'endroit), 1 m. endroit, 1 m. envers.

Du 26ème rg au 38ème rg : 1 m. jersey envers, 35 m. jersey endroit, 1 m. jersey envers.

39ème rg : reprendre au 11ème rg.

Echantillon

Un caré de 10 cm point ajouré = 19 m. et 30 rgs.

Important : Tricoter avec des aig. plus fines si vous obtenez moins de m. et de rgs que sur cet échantillon. Tricoter avec des aig. plus grosses dans le cas contraire.

Réalisation

DOS :

Monter 74-82-90-100 m. Tricoter point ajouré en diminuant de chaque côté à 1 m. du bord 2 fs 2 m. tous les 12 rgs.

Pour diminuer 2 m. à 1 m. du bord : Tricoter 1 m. lisière, 1 m. endroit, 3 m. ensemble endroit, continuer le rg et lorsqu'il reste 5 m. sur l'aig. gauche, tricoter 3 m. ensemble endroit, 1 m. endroit, 1 m. lisière.

Continuer sur les 66-74-82-92 m. restantes.

Emmanchures :

A 24-25-26-27 cm (72-76-78-82 rgs) de hauteur totale, rabattre de chaque côté tous les 2 rgs :

S : 1 fs 2 m., 4 fs 1 m.

M : 2 fs 2 m., 3 fs 1 m.

L : 1 fs 2 m., 6 fs 1 m.

XL : 4 fs 2 m., 3 fs 1 m.

Tricoter 1 rg sur les 54-60-66-70 m. restantes. Au rg suivant, sur l'envers du travail, répartir 14 diminutions et rabattre les 40-46-52-56 m. restantes.

DEVANT :

Monter 106-114-122-132 m. Tricoter 13-15-19-23 m. point ajouré en tricotant 1 m. lisière puis de * à * de l'explication, 37 m. torsade, 10-14-14-16 m. point ajouré, 37 m. torsade en commençant au 15ème rg de l'explication, 13-15-19-23 m. point ajouré en tricotant de * à * de l'explication, puis 1 m. lisière.

Diminuer de chaque côté comme au dos et en même temps que la 2ème diminution de chaque côté, sur les 10-14-14-16 m. centrales, tricoter 3 m. ensemble endroit, 1 m. endroit, 2-6-6-8 m. point ajouré, 3 m. ensemble endroit, 1 m. endroit, puis terminer le rg.

Tricoter 11 rgs sur les 94-102-110-120 m. restantes.

Au rg suivant, augmenter 2 m. de chaque côté en tricotant 1 m. lisière, 1 jeté, 1 m. endroit, 1 jeté, 1 m. endroit, puis continuer le rg, lorsqu'il reste 3 m. sur l'aig. gauche, tricoter 1 jeté, 1 m. endroit, 1 jeté, 2 m. endroit.

Tricoter 15 rgs sur les 98-106-114-124 m. obtenues.

Au rg suivant, augmenter 2 m. de chaque côté comme précédemment et en même temps sur les 8-12-12-14 m. centrales tricoter 1 jeté, 1 m. endroit, 1 jeté, 1 m. endroit, 4-8-8-10 m. point ajouré, 1 jeté, 1 m. endroit, 1 jeté, 1 m. endroit.

Continuer sur les 106-114-122-132 m. obtenues.

Emmanchures :

A 24-25-26-27 cm (72-76-78-82 rgs) de hauteur totale, rabattre de chaque côté tous les 2 rgs :

S : 4 fs 2 m., 2 fs 3 m.

M : 2 fs 2 m., 4 fs 3 m.

L : 1 fs 2 m., 6 fs 3 m.

XL : 4 fs 3 m., 3 fs 4 m.

Il reste 78-82-82-84 m.

Bretelles :

Au rg suivant, tricoter 35 m. pour les bretelles de l'épaule gauche, rabattre les 12-16-16-18 m.

suivantes et terminer le rg pour les bretelles de l'épaule droite.

Continuer chaque bretelle séparément.

Au rg suivant, tricoter 23 m. envers, laisser les m. suivantes en attente.

Bretelle côté emmanchure :

Sur les 23 m., tricoter jersey endroit pendant 35 cm (104 rgs), puis rabattre à gauche tous les 2 rgs : 1 fs 7 m., 2 fs 8 m.

Bretelle côté encolure :

Reprendre les 12 m. suivantes en attente.

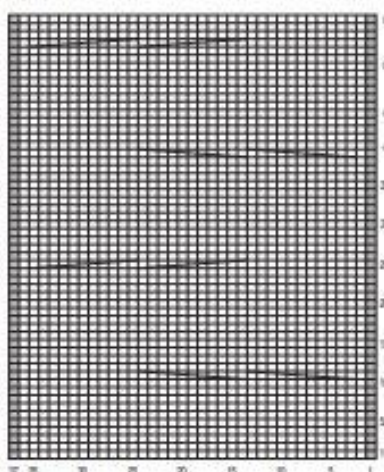
Tricoter jersey endroit pendant 39 cm (116 rgs), puis rabattre toutes les m.

Sur les 35 m. restantes laissées en attente pour la 2ème bretelle, tricoter en sens inverse :

FINITIONS :

Assembler les côtés du top.

Coudre les bretelles sur 8 cm de large de chaque côté de l'encolure dos en les croisant (voir photo).

POINT AJOURÉ**TORSADE**

■ = 1 m. jersey endroit

■ = 1 jersé

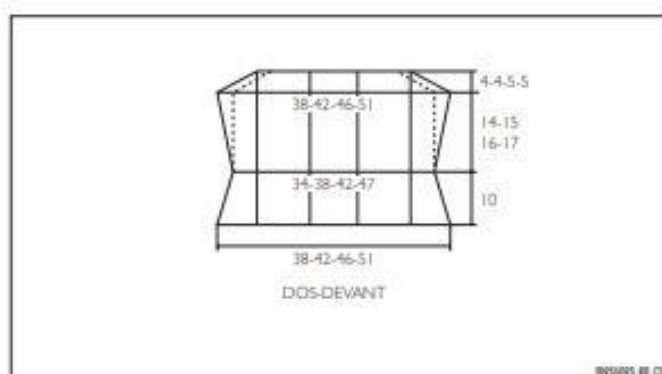
■ = 2 m. ensemble endroit

■ = 1 surjet simple

■ = 1 m. jersey envers

■ = 22 m. croisées à gauche

■ = 22 m. croisées à droite



MEASURES EN CM