

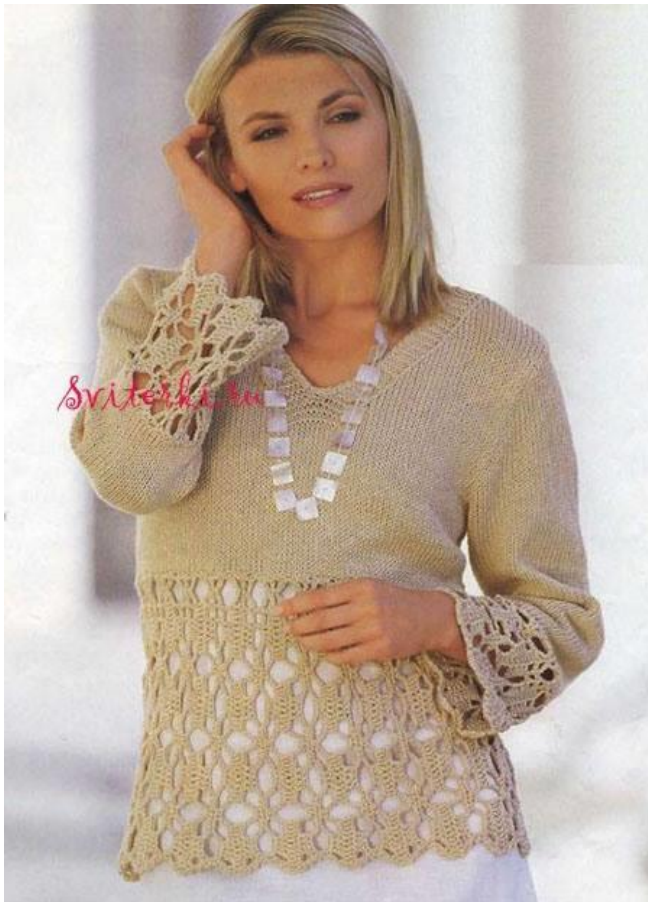
1 mai 2015 par [la grenouille tricote](#)

## Une belle association tricot-crochet

Bonjour, je vous propose un pull que je trouve original car c'est Une belle association tricot-crochet.

Surtout, le résultat est ravissant et je trouve que l'idée de cette association est vraiment bonne, c'est à renouveler.

### La photo



Cependant, je n'ai pas le schéma de montage; donc je ne sais pas si on commence par le crochet ou le tricot.

En effet, la logique serai de commencer par le tricot pour avoir le pull à vos dimensions.

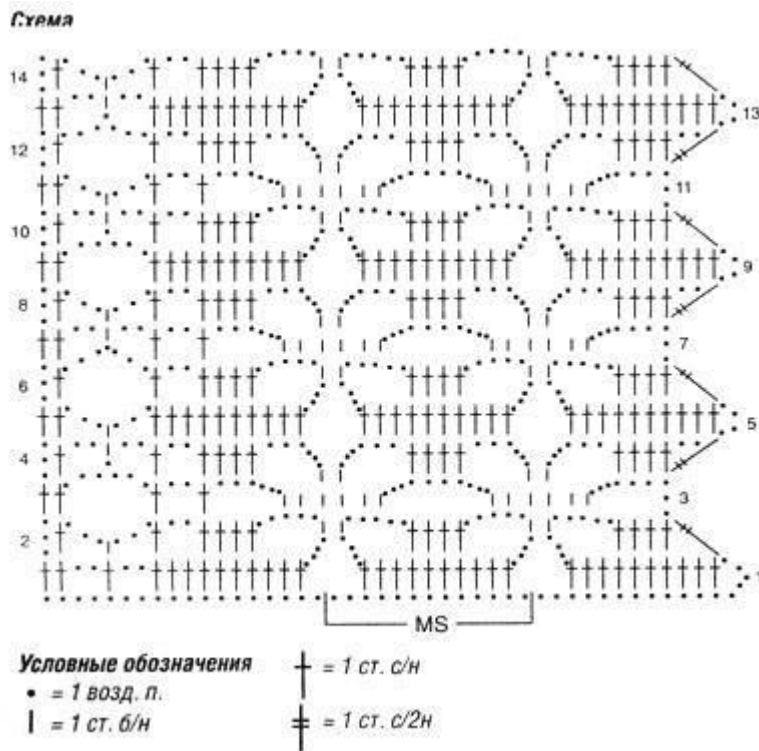
Mais pas forcément, car faire la bande au crochet, serai aussi une bonne méthode,

En faisant de cette façon, vous avez exactement la largeur qu'il vous faut.

Ensuite, faire la bande de crochet que vous faites en une pièce, c'est pratique car il n'y aura qu'une couture.

D'ailleurs, je vous mets [le lien de la bible de la sérial crocheteuse](#). Il est toujours utiles pour comprendre les différents symboles utilisés dans un diagramme.

## Le diagramme



Lorsque votre bande au crochet est faite, vous relevez les mailles sur une aiguille simple ou sur une aiguille circulaire.

Si vous prenez des aiguilles simples, il faudra faire une couture de raccord de chaque coté.

Alors qu'avec une aiguille circulaire : pas de couture !

Sauf pour les épaules, il vous faudra séparer pour les emmanchures et là vous finissez chaque coté.

C'est de loin la meilleure solution.

Enfin, faire les manches aussi d'abord au tricot , ensuite faire la bande de crochet pour la coudre.

Certes, je pense que c'est comme ça qu'il faut procéder maintenant chacune est libre de faire à sa façon. Bien sûr, le principal c'est de le réussir.

Bonne journée.

