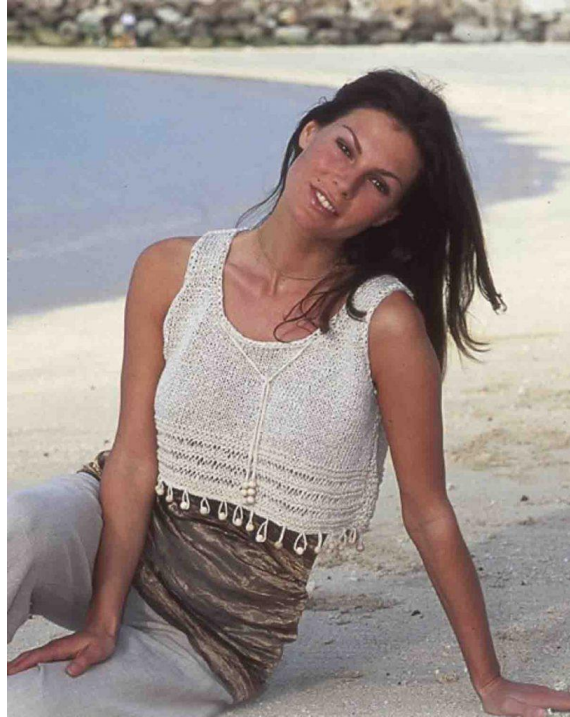


18 mai 2021 par [grenouilletricote](#)

## Top facile pour l'été au tricot

Bonjour, je vous propose de réaliser un top facile pour l'été au tricot. Surtout avec une jolie finition qui donne un effet très travaillé.



C'est un modèle qui nous est proposé [par Drops](#)

J'aime beaucoup le dessin ajouré assez simple à faire, car ce sont des mailles qu'on laisse tomber au rang suivant. Les perles sont ajoutées à la fin, avec un rang de mailles serrées.

Ce top peut se faire pour les tailles S – M – L. Suivant la taille que vous souhaitez faire, il vous faudra entre 150 et 200 g de fil coton plus une autre pelote que l'on utilise pour le dessin ajouré. Le pull se tricote avec des aiguilles n° 5,5. Vous commencez par le point ajouré, ensuite vous continuez avec un jersey endroit.

Il est vraiment facile à faire, rapide en plus. Ce qui vous prendra peut-être le plus de temps, c'est le dernier rang qui se fait sur toute la bordure du bas. Ce rang se fait avec un crochet n°3. Un conseil quand vous achetez les perles, prenez le temps de vérifier que le trou de la perle permet le passage du crochet. Il vous faudra entre 40 et 48 perles suivant la taille, pour le bas mais aussi pour la cordelette qui est en garniture sur l'encolure.

Ce top peut se porter en crop, c'est à dire en montrant votre nombril ou sur un t-shirt. C'est un petit pull très agréable à faire mais surtout à porter cet été. Il est à la fois habillé et décontracté, bref tout pour plaire.

Bonne journée.

# Explications

Taille : S – M – L

Fournitures : DROPS Ribbon de Garnstudio

150-200-200 g coloris n° 02, naturel

ET: DROPS Den-M-Nit de Garnstudio

50-50-50 g coloris n° 52, naturel

OU:

DROPS Bomull-Lin de Garnstudio

150-200-200 g coloris n°02, naturel

ET: DROPS Belle de Garnstudio

50-50-50 g coloris n°02, naturel

40-44-48 perles en bois DROPS

Aiguilles n° 5,5

(+ ou – grosses pour obtenir l'échantillon)

Crochet n° 3.

Échantillon : 16 m x 20 rangs = 10 x 10 cm en jersey

Point fantaisie : voir diagramme ci-dessous. Le diagramme montre le point fantaisie sur l'endroit.

Note : Ribbon a tendance à s'enrouler quand on le tricote. Penser à bien le tricoter à plat pour obtenir un meilleur résultat.

Réalisation

Devant

Monter 70-78-86 m Den-M-Nit ou Belle et tricoter 1 fois M1. Continuer en Ribbon ou Bomull-Lin, en jersey.

À 19-20-21 cm de hauteur totale, rabattre de chaque côté pour les emmanchures 4-5-6 m.

Diminuer ensuite tous les 2 rangs de chaque côté 1-2-2 fois 2 m et 5-5-7 fois 1 m. A 23-24-25 cm de hauteur totale, rabattre pour l'encolure les 20 m centrales, puis diminuer côté encolure 6-7-8 fois 1 m tous les 2 rangs = 8 m pour chaque épaule.

À 36-38-40 cm de hauteur totale, rabattre toutes les mailles.

Dos

Monter et tricoter comme pour le devant, mais à 34-36-38 cm de hauteur totale, rabattre les 30-32-34 m centrales pour l'encolure, puis diminuer 1 m côté encolure au rang suivant = 8 m pour chaque épaule. À 36-38-40 cm de hauteur totale, rabattre toutes les mailles.

Assemblage : coudre les épaules. Coudre les côtés dans les m lis.

Crocheter souplement 1 rang de ms en Ribbon ou Bomull-Lin autour de l'encolure et des emmanchures.

Perles

Enfiler 34-38-42 perles sur un fil Den-M-Nit ou Belle. Crocheter le long de la bordure inférieure de la façon suivante : \*3 ms (1 m dans chaque m tricotée), crocheter la m suivante ainsi : placer 1 perle vers le crochet, enrouler le fil autour du pouce et maintenir la perle en place, 1 ms dans la m suiv – ceci forme une boucle d'environ, 2 cm de long avec la perle accrochée \* répéter de \*à \*

Cordelette encolure

Couper un fil Den-M-Nit ou Bomull-Lin de 50 cm de long environ. Enfiler 3 perles, placer au milieu du fil et plier en double autour de la perle du bas et repasser le fil dans les 2 autres perles.

Passer le fil en double d'un côté sur un côté de la fente d'encolure.  
Faire la même cordelette sur l'autre devant.

## Diagramme

- ◆ = Den-M-nit/Belle : 1 m end
- ☒ = Den-M-nit/Belle : 1 m env
- ▣ = Ribbon / Bomull-Lin : 1 m end, 1 jeté
- ◼ = Ribbon / Bomull-Lin : 1 m env (vu sur l'end), lâcher le jeté du rang précédent
- = Ribbon / Bomull-Lin : 1 m end
- ▣ = Ribbon / Bomull-Lin : 1 m env (vu sur l'end)

