

Un châle au point de relief étonnant

Bonjour, voilà un moment que j'ai ce modèle de châle dans mes dossiers et aujourd'hui je vous propose Un châle au point de relief étonnant.



C'est une pointe "queue de dragon" et le point utilisé c'est le point d'accordéon.

Tout un programme !

Il se commence par la pointe la plus étroite soit sur 4 mailles plus 1 sur laquelle vous ferez toujours 1 augmentation.

Ensuite pour avoir ce relief, nous jouons avec les mailles endroites, les mailles envers.

Ainsi que le jersey que l'on fait à l'endroit ou à l'envers.



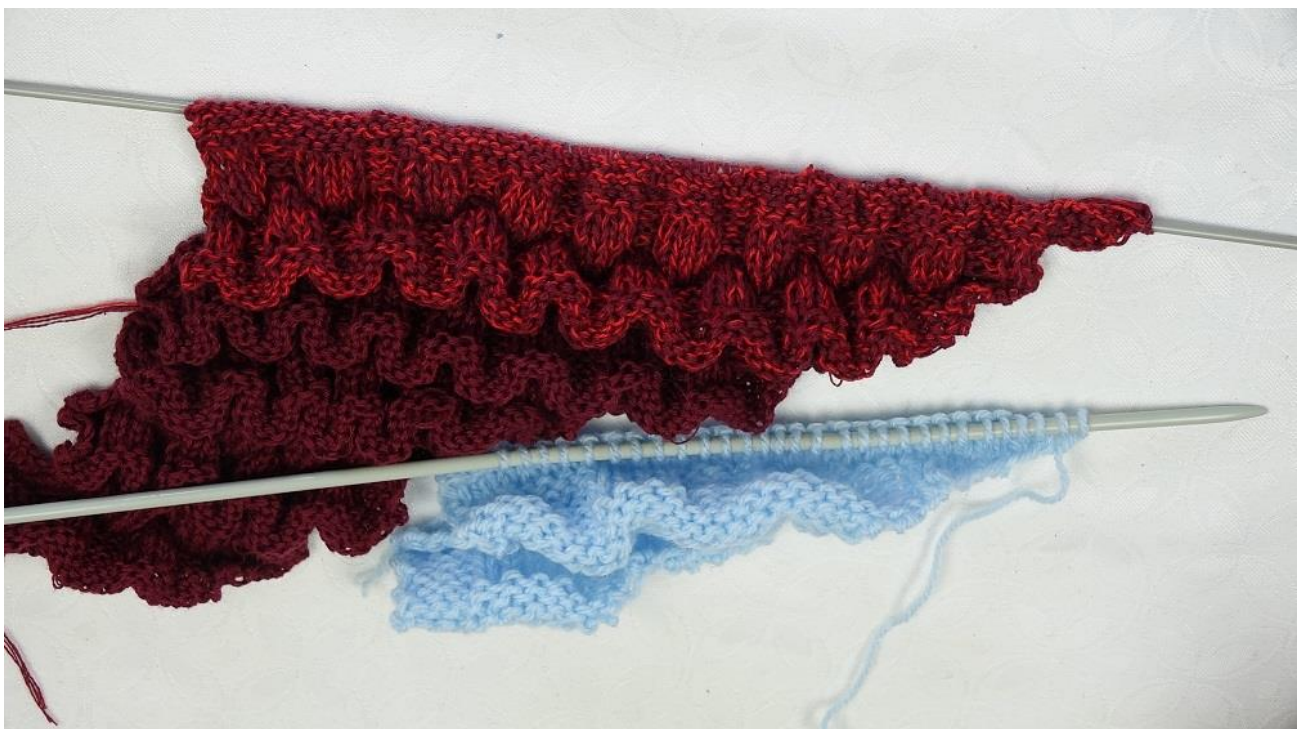
Et voilà le résultat.

Je vous ai fait une vidéo car le point est à essayer, c'est magique !

J'avais commencé la vidéo avec cette laine , mais elle est assez sombre , et fine en plus.

Car je la tricote avec des aiguilles n°3.

Donc j'ai recommencé un échantillon avec une laine plus claire et un peu plus grosse , elle est tricotée avec des aiguilles n°4.



Le résultat est tout aussi beau .

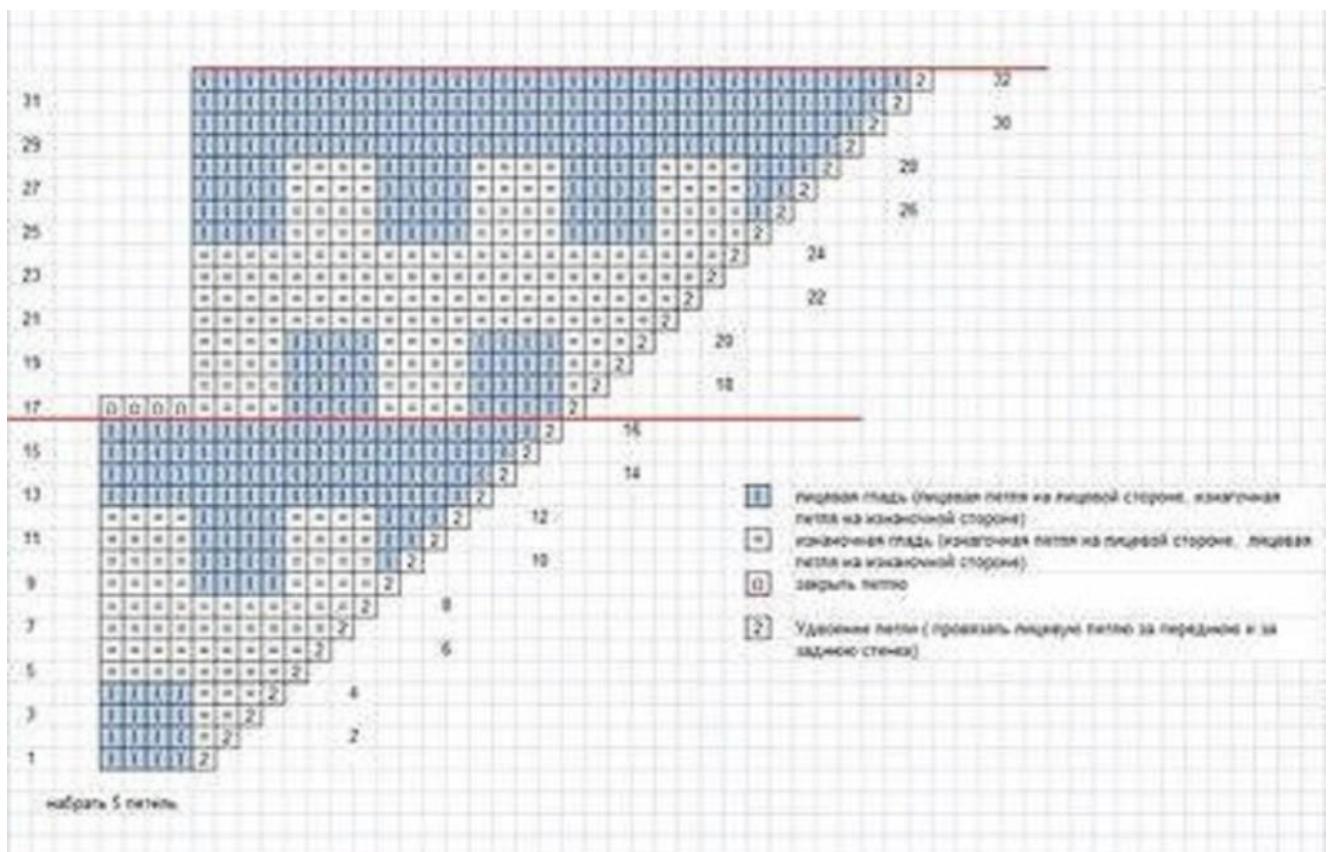
Voilà la vidéo.

<https://youtu.be/4WOPkCAykC0>

C'est un dessin que je peux conseiller aux débutantes,

là où il faut faire attention c'est de toujours augmenter sur le même coté.

Je vous met le diagramme du dessin :



Avec [le lien de la bible de la sérial tricoteuse](#) pour celles qui auraient un doute sur la signification d'un symbole.

On peut aussi utiliser ce point pour faire un snood par exemple.

Dans ce cas, il faut avoir un multiple de 4 plus 1 maille lisière de chaque côté, et simplement reproduire le dessin sans faire d'augmentations ou de diminutions.

Je reviens sur cette écharpe, l'effet est spectaculaire quand vous utilisez une laine "cake".

[elle vient des Petites Pelotes de Rosalie,](#)

Je l'avais eu dans le colis surprise pour Noël, j'attendais l'occasion de l'utiliser, c'est fait !

C'est une laine vraiment agréable à travailler, si je peux lui trouver un défaut , elle est sombre et pour mes yeux , ce n'est pas l'idéal, surtout que je tricote le soir ...

Mais c'est vraiment le seul reproche que je peux lui faire, car le résultat est à la hauteur de la pelote.

Voilà vous avez toutes les explications pour faire un châle au point de relief étonnant.

Bonne journée.