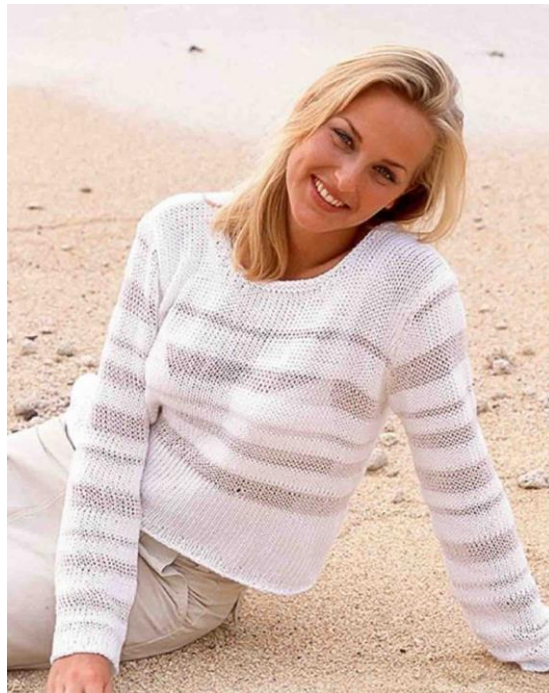


24 avril 2021 par [grenouilletricot](#)

Top manche longue facile

Bonjour, je vous propose aujourd'hui un top manche longue facile. Un modèle parfait pour cet été, vous pouvez le porter avec plaisir quel que soit le moment. C'est un classique à chaque fois renouvelé pour notre plus grand plaisir.



C'est un modèle qui nous est proposé [par Drops](#)

Ce pull d'été est réalisé avec un coton entre 100 et 150g c'est un fil viscose qui est plus fin. Un autre fil est utilisé plus épais, il en faut entre 300 et 450g. Il faut des aiguilles n°4 pour les côtes, ensuite vous travaillez avec des aiguilles n°5.5. La grosseur permet d'aller vite et en même temps le travail du fil viscose vous donne cette effet de rayures.

Le point est aussi très simple, puisque c'est je jersey. C'est idéal pour les débutantes et les pros des aiguilles. Les explications vous sont données pour les tailles S – M – L – XL – XXL. L'avantage de ce modèle, c'est que vous pouvez l'adapter à toutes les tailles sans souci. Il faut simplement faire un échantillon et le comparer aux mesures données par Drops.

Pour les manches, je trouve qu'elles sont un peu longues, personnellement je les ferais plus courte. Je vous conseille donc de bien reprendre vos mesures avant de les commencer.

L'encolure est large, c'est tout ce qu'il faut pour un top d'été.

C'est un pull vraiment facile à faire. C'est un classique que vous pourrez porter à tout moment et quel que soit la situation. Bref le pull qu'il faut avoir dans sa garde robe. Il deviendra vite indispensable. Le pull c'est la couleur blanche. Mais vous pouvez aussi le faire dans d'autres couleurs aussi.

Bonne journée.

Explications

Taille : S – M – L – XL – XXL

Fournitures : DROPS Paris de Garnstudio
300-350-400-450-450 g coloris n° 16, blanc

et DROPS Coton Viscose de Garnstudio
100-100-100-150-150 g coloris n° 01, blanc

Aiguilles 4 et 5,5

ECHANTILLON : 16 m x 20 rangs = 10 x 10 cm en jersey avec les aiguilles 5,5

ASTUCE pour MESURER : suspendre l'ouvrage pour le mesurer

CÔTES

R 1 : * 3 m end, 1 m env * répéter de * à *

R 2 : * 3 m env, 1 m end * répéter de * à *

POINT FANTAISIE : voir diagramme ci dessous. Les rayures sont tricotées en jersey.

RÉALISATION

DEVANT

Avec le fil Paris et les aiguilles 4 monter 66-74-78-86-94 m. Tricoter 4 rangs de côtes avec 1 m lis au point mousse de chaque côté. Continuer en jersey avec les aiguilles 5,5. A 10 cm de hauteur totale, augmenter 1 m de chaque côté 3 fois tous les 8 cm = 72-80-84-92-100 m. A 14-15-16-17-18 cm de hauteur totale, tricoter en point fantaisie M1 – Après M1, terminer en Paris
EN MÊME TEMPS, à 34-35-36-37-38 cm de hauteur totale, rabat pour les emmanchures de chaque côté tous les 2 rangs : 1-1-1-2-3 fois 3 m, 0-2-3-2-3 fois 2 m et 3-3-2-4-3 fois 1 m = 60-60-62-64-64 m. A 44-46-47-49-51 cm de hauteur totale, rabat pour l'encolure les 12-12-12-14-14 m centrales, puis côté encolure tous les 2 rangs : 3 fois 2 m et 2 fois 1 m = 16-16-17-17-17 m pour chaque épaule. A 52-54-56-58-60 cm de hauteur totale, rabattre toutes les mailles.

DOS

Monter et tricoter comme pour le devant. Former les emmanchures comme pour le devant. A 50-52-54-56-58 cm de hauteur totale, rabat pour l'encolure les 26-26-26-28-28 m centrales, puis 1 m côté encolure au rang suivant = 16-16-17-17-17 m pour chaque épaule. A 52-54-56-58-60 cm de hauteur totale, rabattre toutes les mailles.

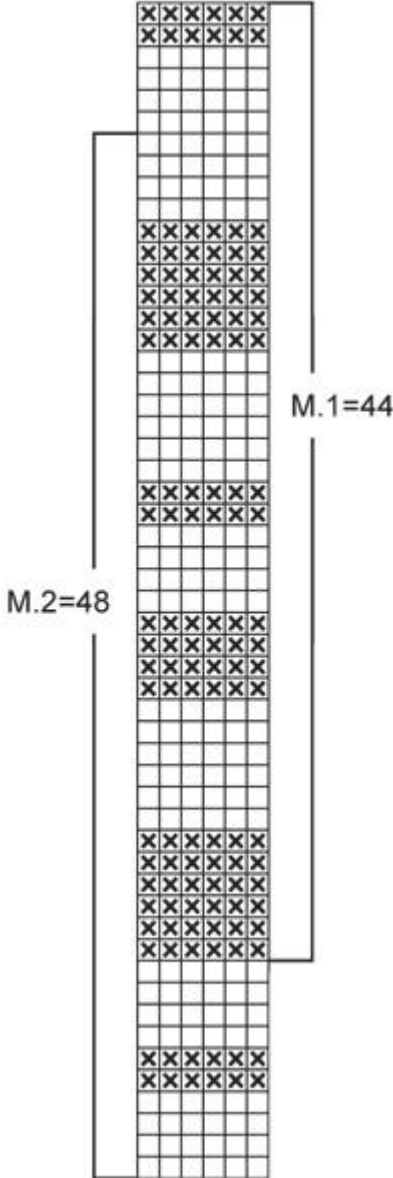
MANCHES

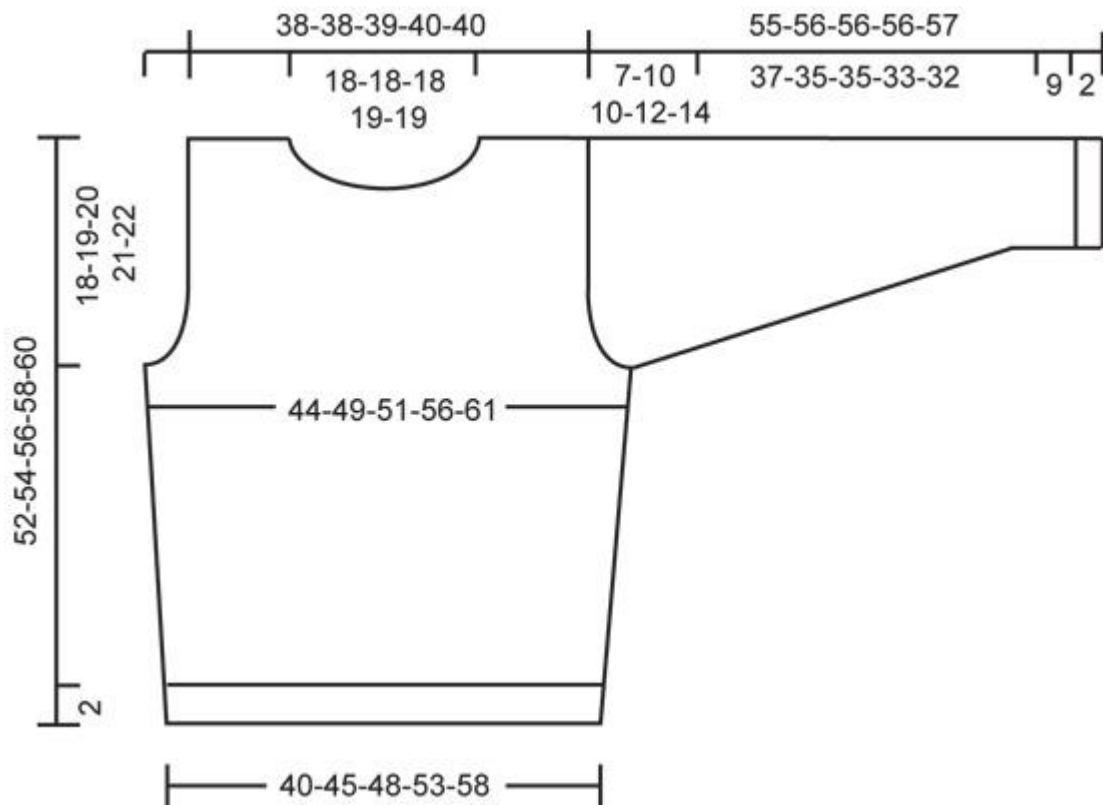
Avec les aiguilles 4 et le fil Paris, monter 38-38-42-42-42 m et tricoter 4 rangs de côtes avec 1 m lis au point mousse de chaque côté. Continuer en jersey avec les aiguilles 5,5 en suivant M2 jusqu'à la fin. EN MÊME TEMPS, à 11 cm de hauteur totale, augmenter 1 m de chaque côté 8-9-9-10-11 fois tous les 5-4-4-3,5-3 cm = 54-56-60-62-64 m. A 48-46-46-45-44 cm de hauteur totale, rabat de chaque côté tous les 2 rangs : 1 fois 3 m, 2-3-3-3-2 fois 2 m et 1-3-2-5-8 fois 1 m, puis 2 m jusqu'à 54-55-55-55-56 cm de hauteur totale, puis 1 fois 3 m. La manche mesure 55-56-56-56-57 cm de hauteur totale, rabattre les mailles restantes.

ASSEMBLAGE : coudre l'épaule droite.

Bordure d'encolure : avec les aiguilles 4 et le fil Paris relever autour de l'encolure environ 78-88 m et tricoter 3 rangs au point mousse, rabattre.

Coudre l'épaule gauche et le col. Assembler les manches. Coudre les manches et les côtés dans les m lis.





Diagramme

- = Paris, blanc
- ☒ = Coton Viscose, blanc