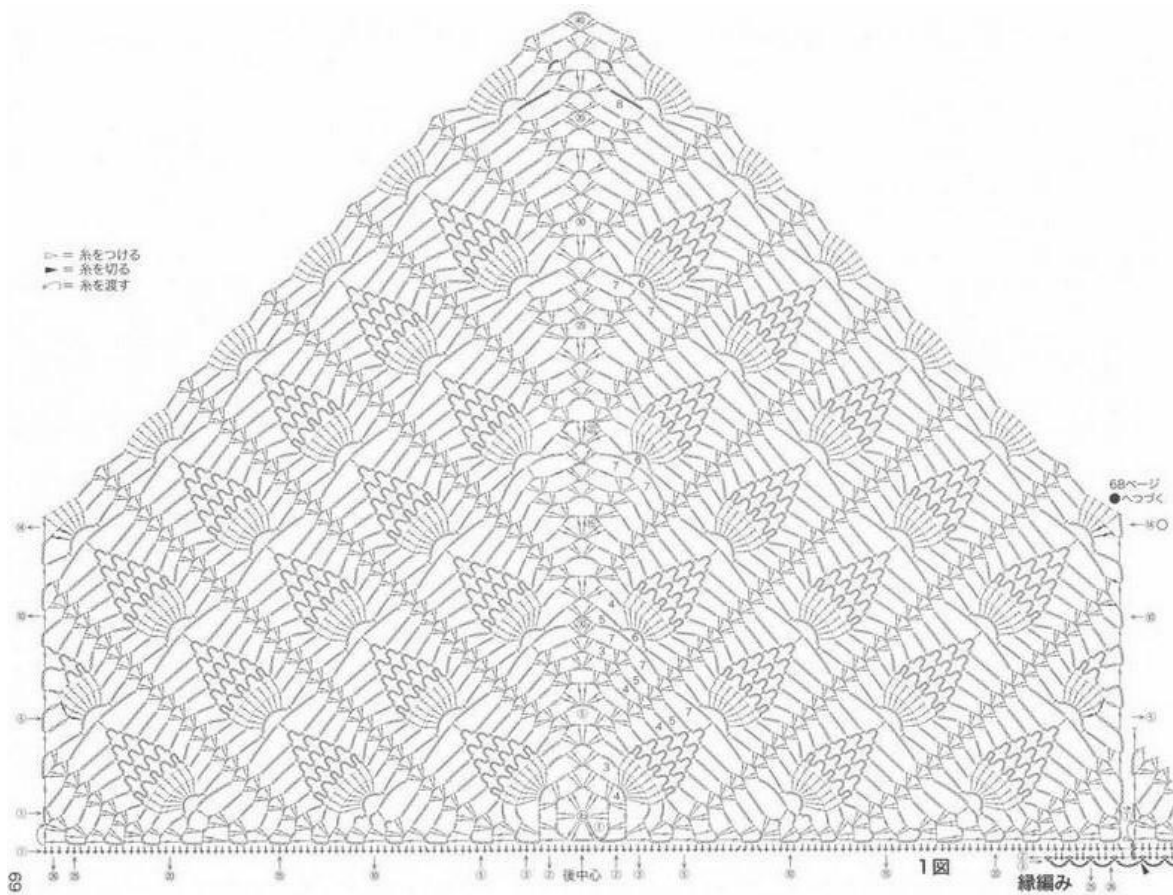


Crochet un châle motif ananas

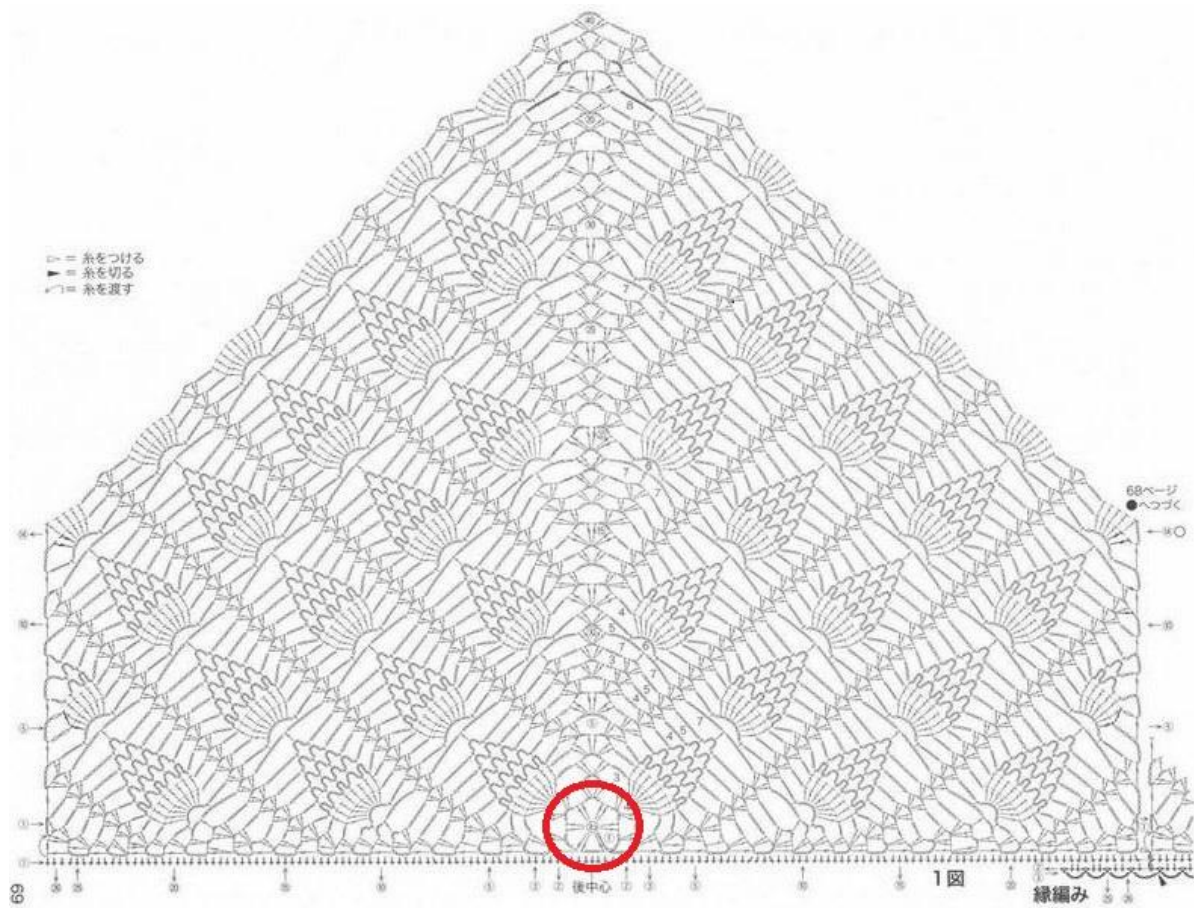
Bonjour, je vous présente un châle motif ananas, c'est un classique mais c'est toujours un plaisir d'en avoir un , c'est presque un incontournable.



Le diagramme est simple, il se commence par le centre et se travaille en aller-retour, et je vous met aussi [le lien de la bible de la sérial crocheteuse](#) toujours utile pour comprendre les différents symboles utilisés dans un diagramme.

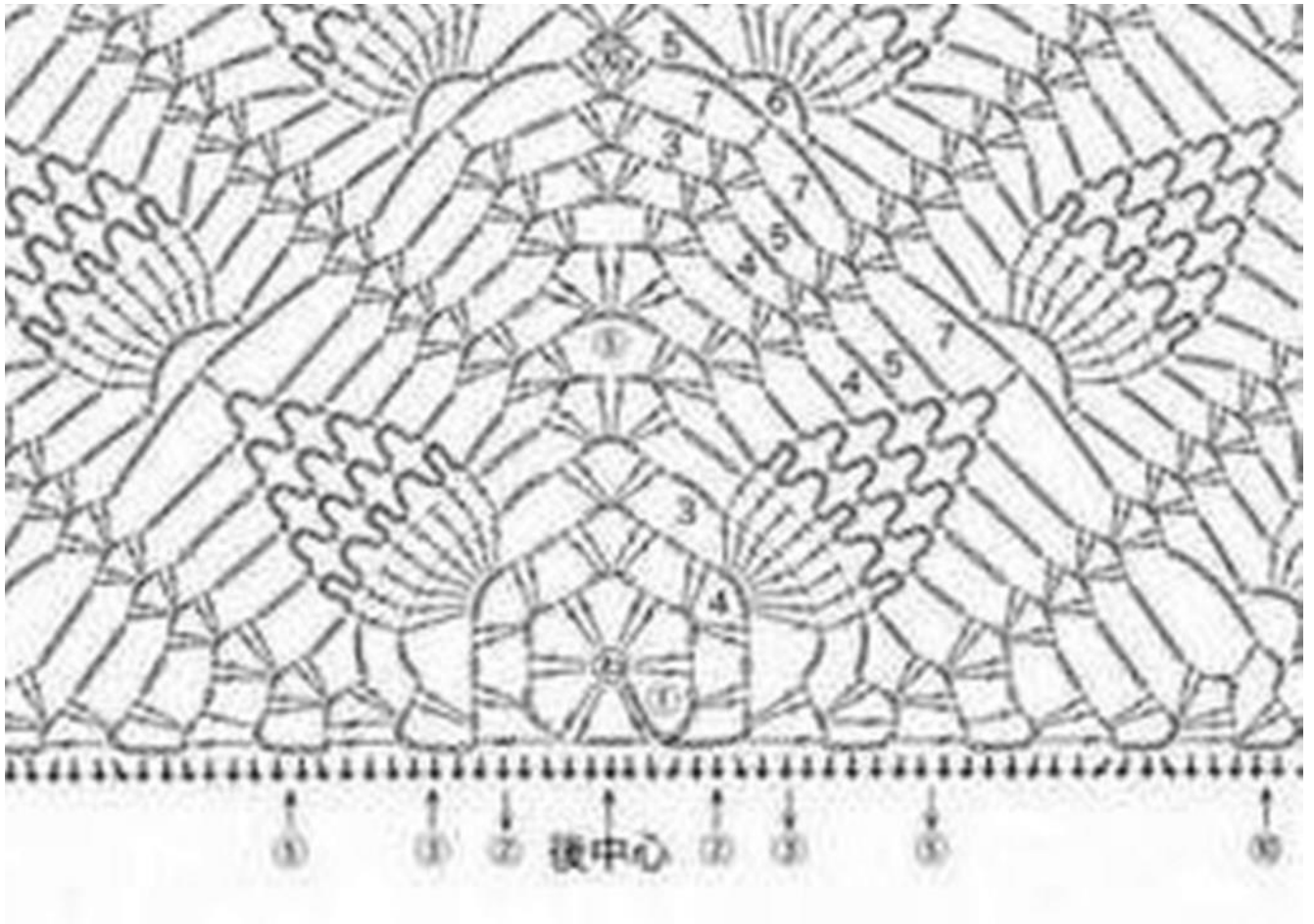


Vous pouvez le faire à la longueur que vous souhaitez, soit en foulard, soit plus long pour le châle.



Il se démarre là ou il y a le rond rouge.

Je vous ai fait un agrandissement du départ :



C'est plus facile avec ce gros plan.

Il y a juste un rang de demi-bridés sur le bord droit pour la finition , et rien sur les côtés.



Et si vous n'arrivez pas à lire le diagramme j'ai mon amie Annick qui a écrit rang par rang les explications de ce châle.

Pour les avoir il vous suffit de cliquer sur ce lien ci-dessous.

[CHALE MOTIF ANANAS la grenouille](#)

Bonne journée.