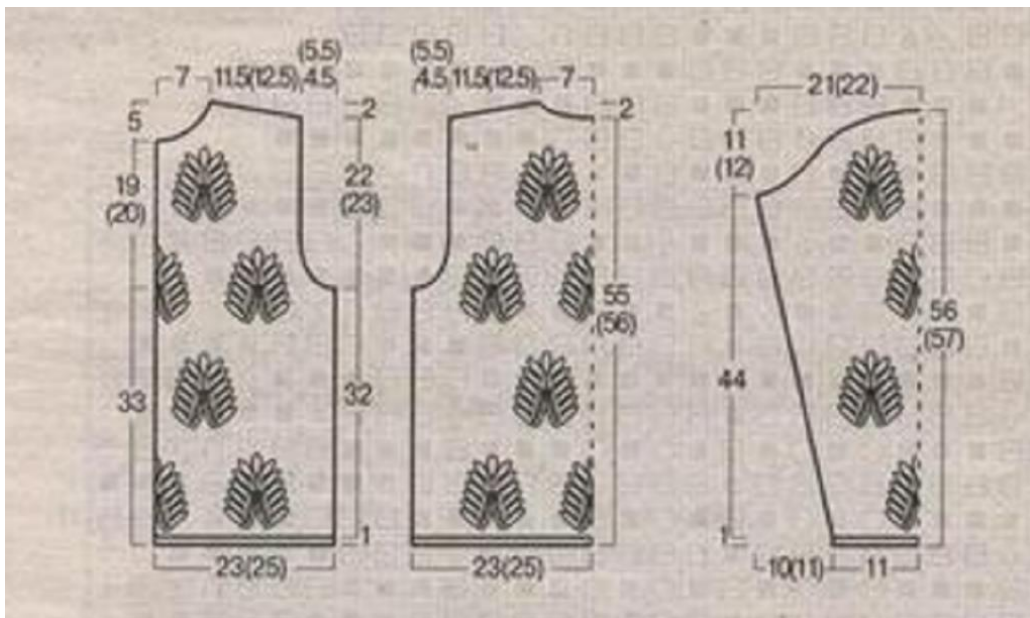


Fait main tricot été

Bonjour, rien de mieux que le fait main tricot été, il faut le reconnaître. Alors je vous propose un très joli gilet avec un motif original. Je suis en admiration devant ce gilet

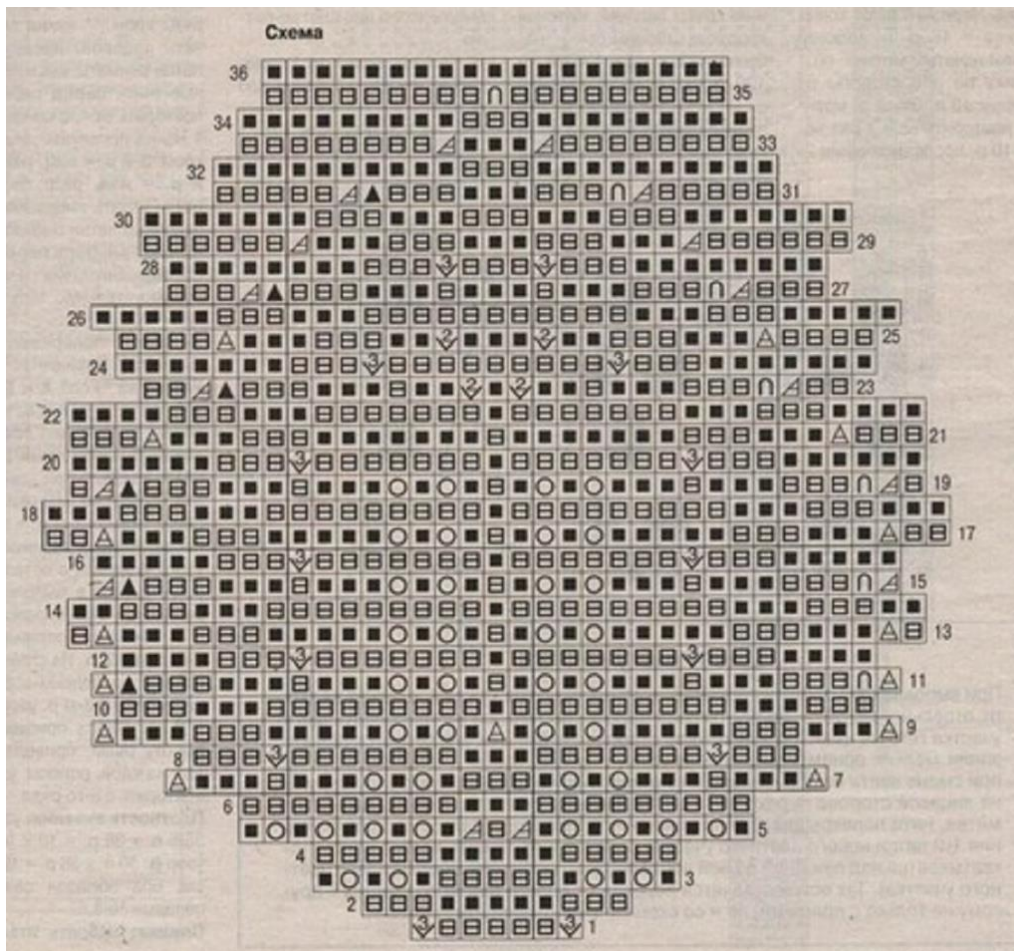


Il est à la fois très simple et travaillé en même temps. Il est simple car le fond se tricote en jersey envers. Ensuite il est travaillé grâce aux motifs qui sont placés suivant le schéma.



Les schémas sont donnés pour 2 tailles : la 34/36 et la 38/40. Donc si vous souhaitez le faire pour une taille plus grande il faut faire un échantillon et calculer le nombre de mailles qu'il faut en fonction de la taille choisie. Pour le placement des motifs, il faut respecter le placement. Il est plus intéressant de laisser un peu plus de jersey envers que de vouloir absolument placer un dessin.

Voilà le diagramme du dessin avec tout de suite [le lien de la bible de la sérial tricoteuse](#), c'est toujours utile pour comprendre les différents symboles utilisés dans un diagramme.



Par contre il faudra peut être charger pour certain symboles ou tout au moins faire des essais. Je pense que les cases noirs, ce sont des mailles envers. les cases barrées ; des mailles endroits. Attention n'oublions pas que vous travaillez un jersey envers.

Les côtes se travaillent avec des aiguilles n°3, ensuite vous travaillez avec des aiguilles n°3.5. Pour le faire il vous faudra entre 550g et 600g. Plus si vous le faites pour une taille plus grande.

Prévoyez 6 boutons, comme à chaque fois je vous conseille de les acheter avant de faire les boutonnères, c'est toujours plus simple de les faire avec les boutons sous la main.

C'est un modèle très travaillé, et à la fois simple. La seule difficulté c'est le placement des dessins, il y a un petit calcul à faire.

Bonne journée.