

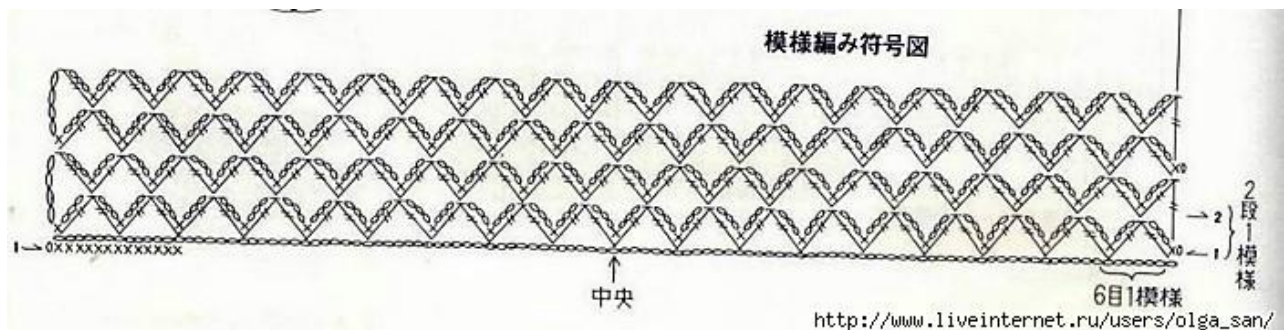
28 février 2019 par [grenouilletricote](#)

A un pull ajouré demi-saison

Bonjour, je vous propose ce pull parfait pour les premiers jours de printemps ou de l'été. Une bonne idée pour ce modèle réalisé : "au crochet un pull ajouré demi-saison ».



C'est un genre de point grillagé, il se fait avec des mailles en l'air et des double brides.

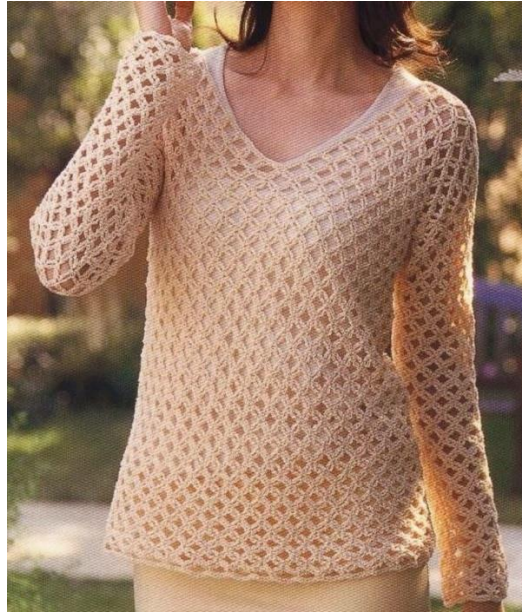


Ce point se fait sur un multiple de 6 plus 1 maille pour tourner, donc vous pouvez le faire pour toutes les tailles.

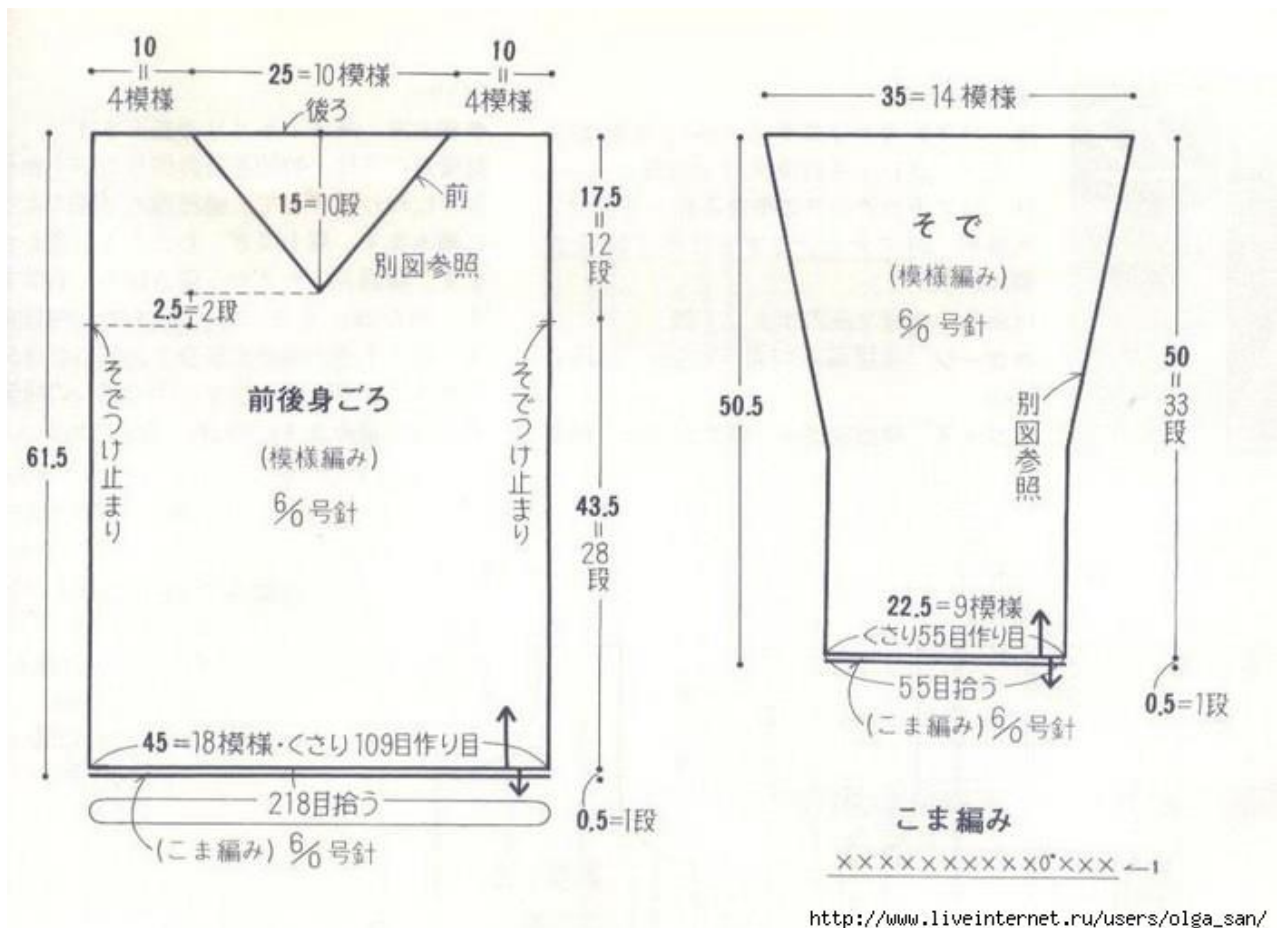
Le point se fait avec de cette façon : 1 maille en l'air, 1 ms sur la 1ère maille, 3 ml 1 double bride que vous piquez dans la même maille que la ms, vous ne fermez pas la double bride, passez 5 ml et faire 1 double bride que vous fermez avec celle qui est sur le crochet.

3 ml , 1 ms sur le pied de la double bride, 3 ml et 1 double bride que vous ne fermez pas et que vous piquez dans la même maille que la double bride précédente.

Vous recommencez ces opérations autant de fois que nécessaire.

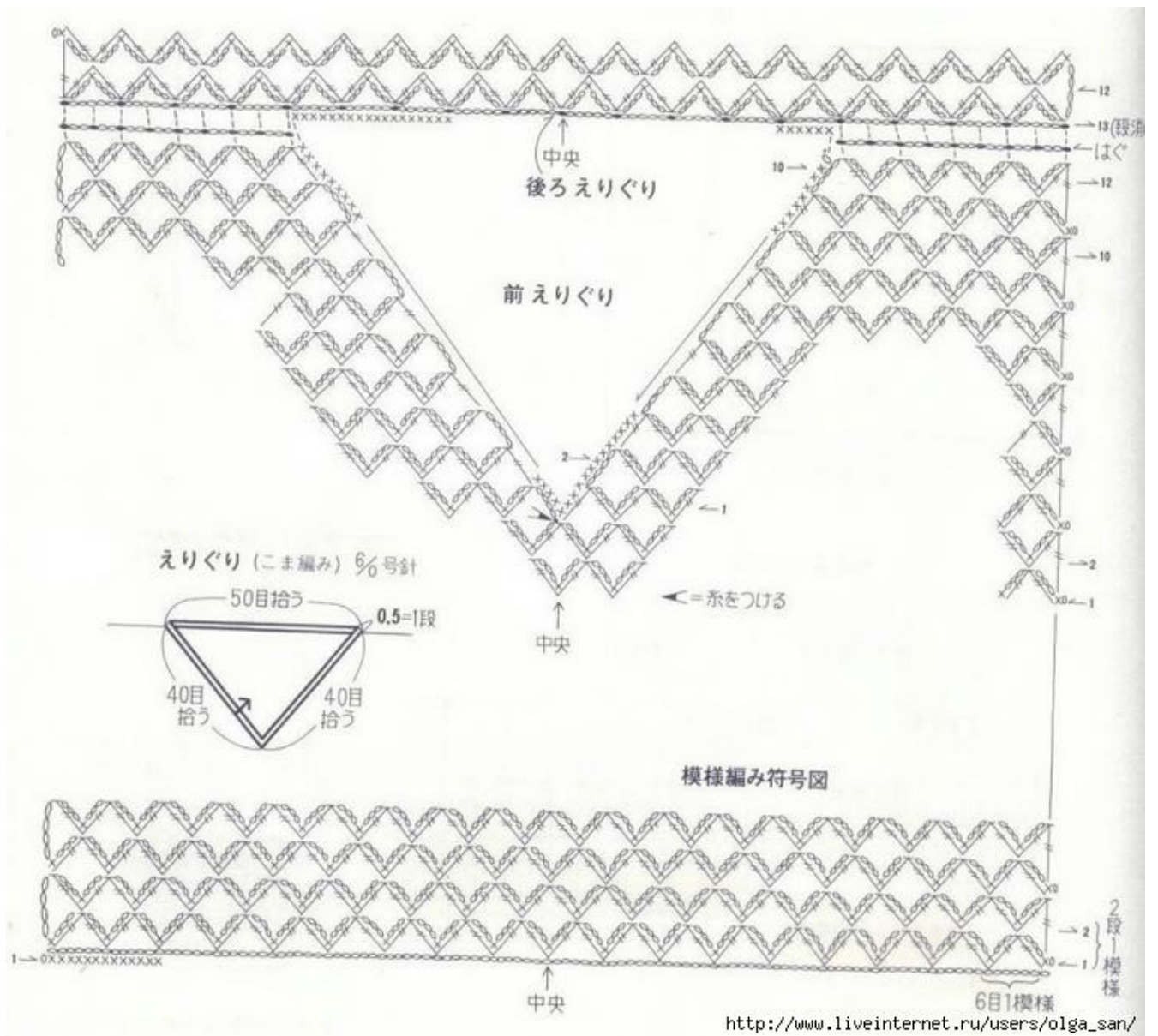


Je vous mets les schémas :

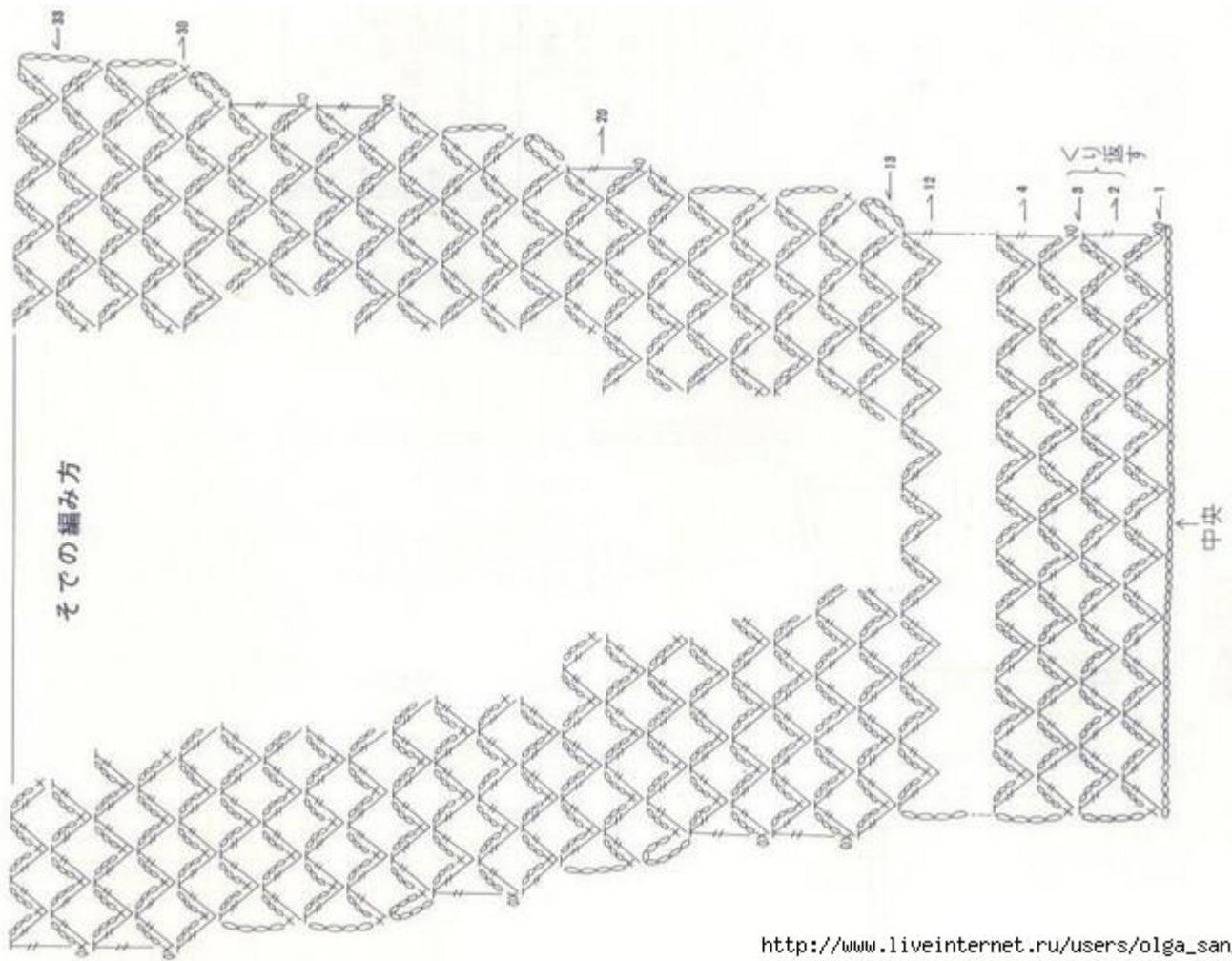


Le dos et le devant se font droits, et l'encolure est faite en V, ce qui est pratique pour ce dessin.

Voilà le diagramme pour le devant :



Les manches sont faites avec le même dessin et voilà le diagramme pour les réaliser.



http://www.liveinternet.ru/users/olga_san/

Pour la longueur des manches vous pouvez les faire longues comme sur le modèle, trois - quart, ou courtes, au choix.

A faire avec un fil qui se travaille avec un crochet n°2.5 - 3, pas plus pour garder la finesse du point.

Bonne journée.